



# РАЗРАБОТКА ПЕРСОНАЖА

Визуальный образ. Дизайн.

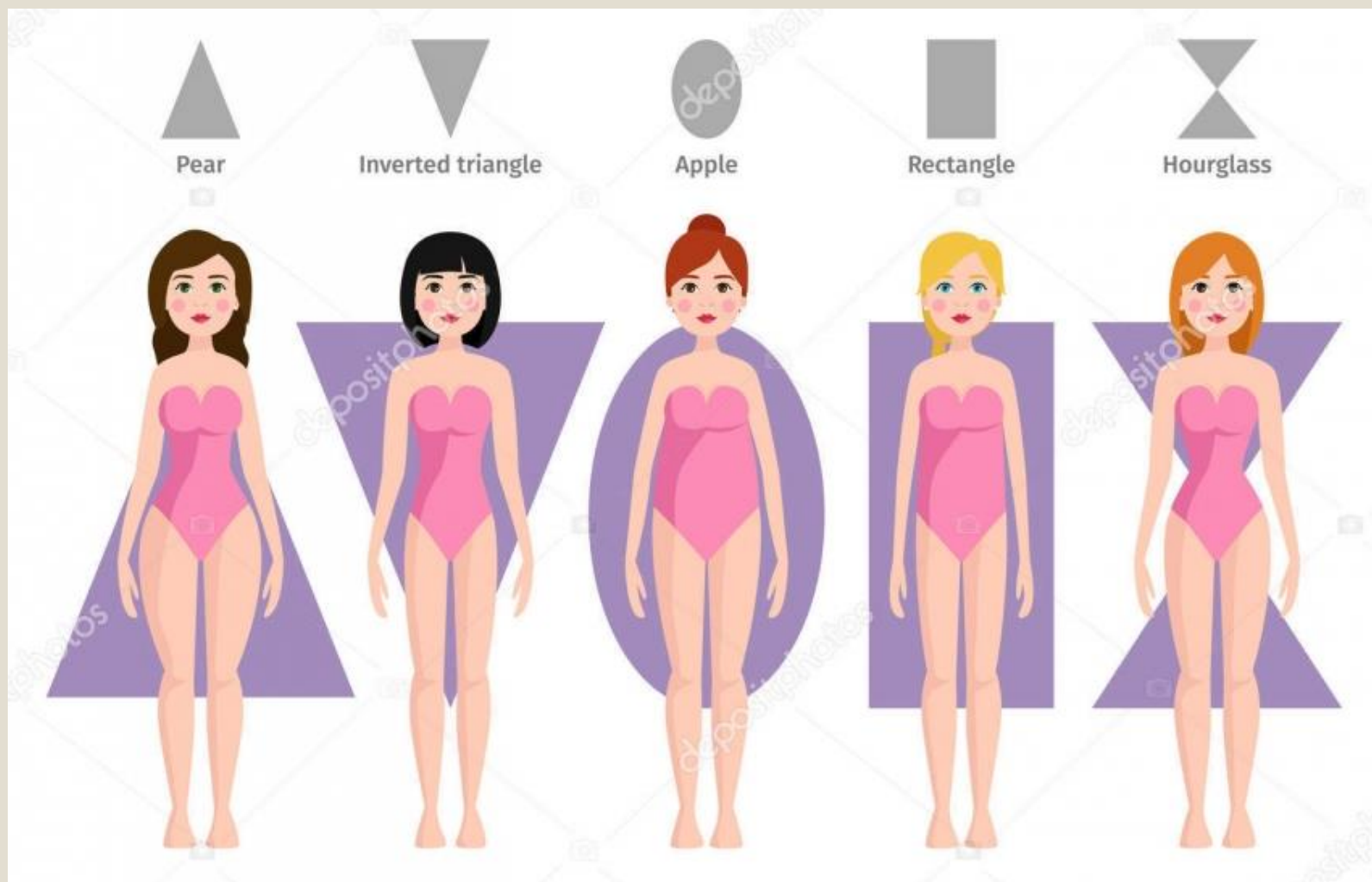
# Составляющие образа

- Форма
- Цветовое решение
- Детали

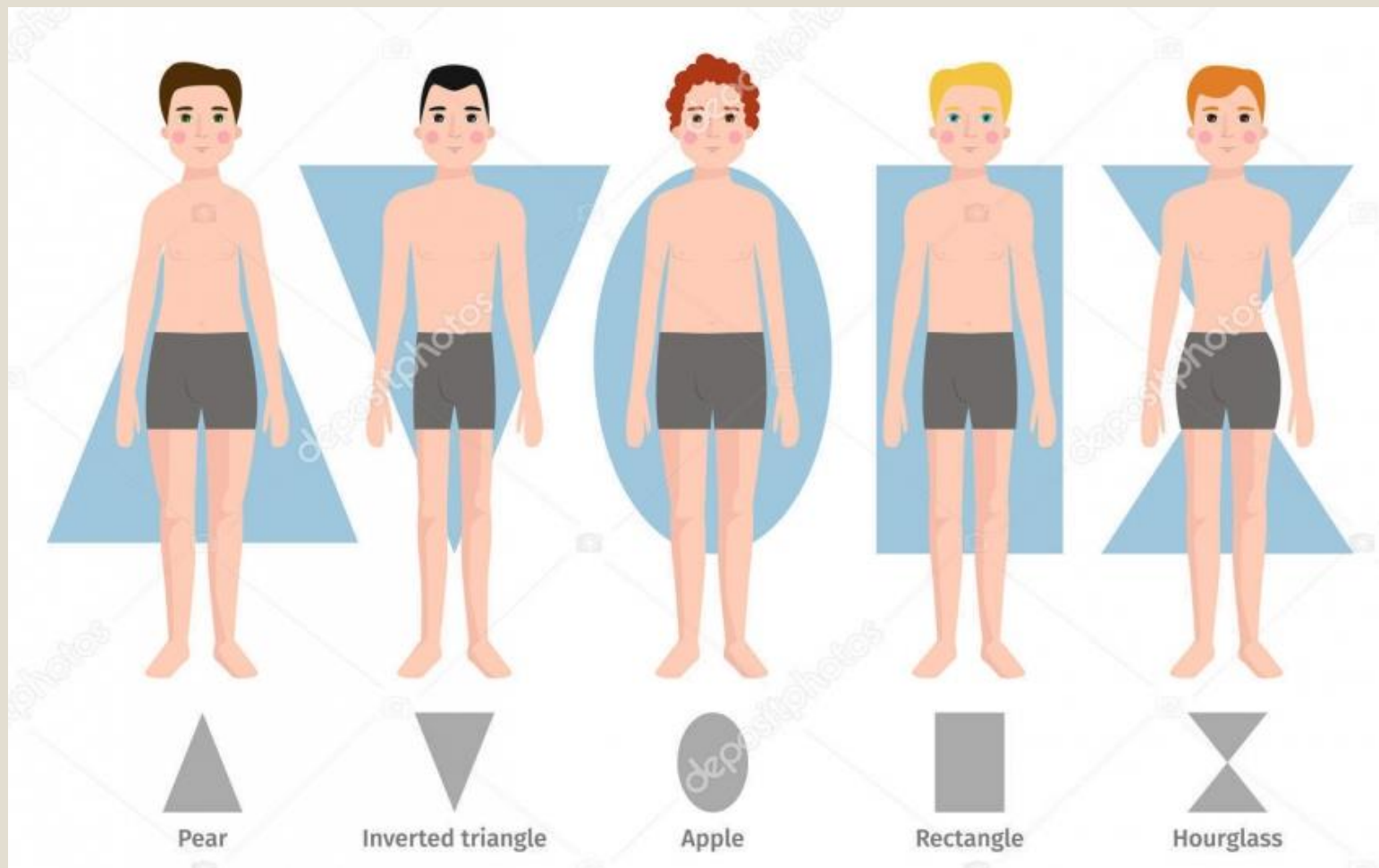
# Форма

- Телосложение (рост, тип фигуры, полнота, осанка и т.д.)
- Лицо (тип лица, разрез глаз, форма носа, губ, ушей, изгиб бровей, пропорции)
- Прическа
- Силуэт одежды

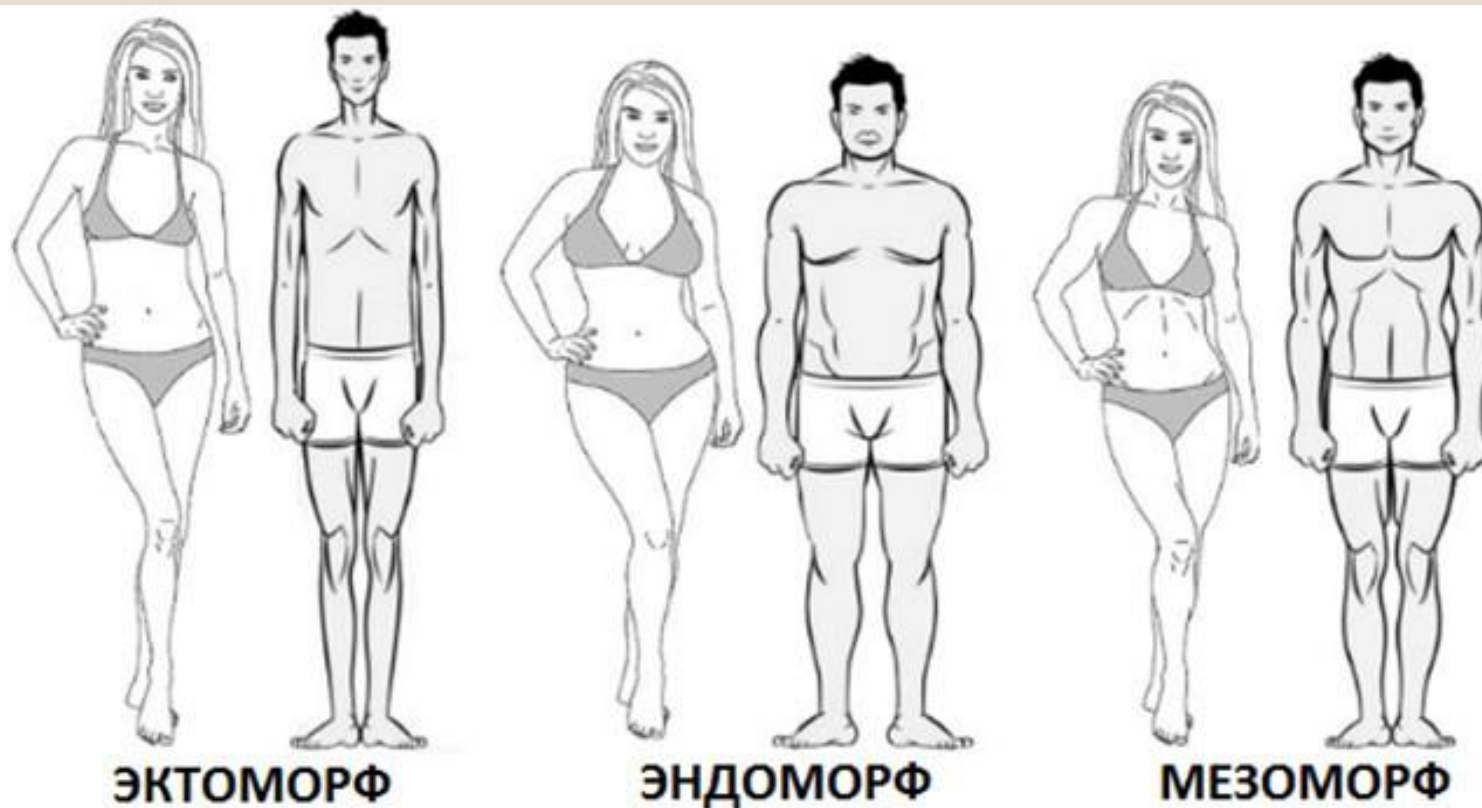
# Типы фигуры



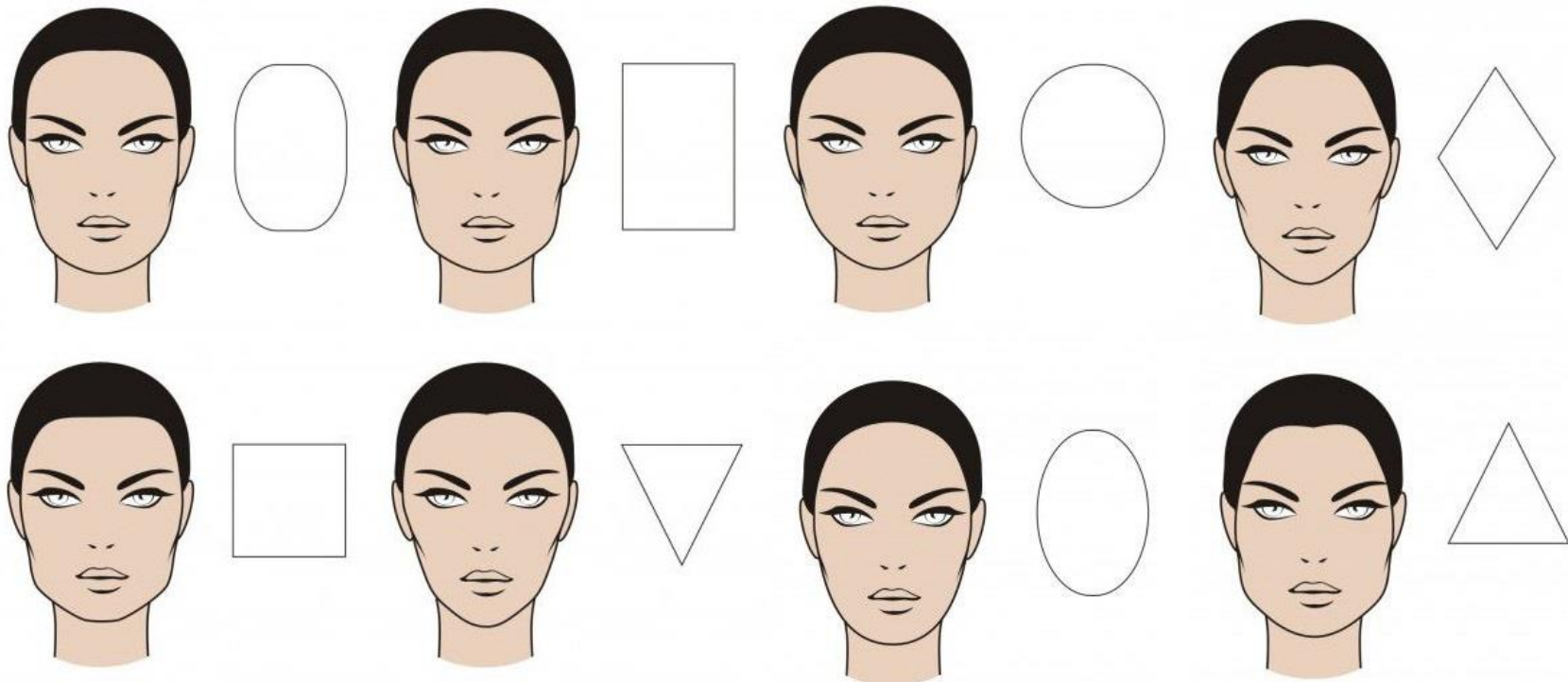
# Типы фигуры



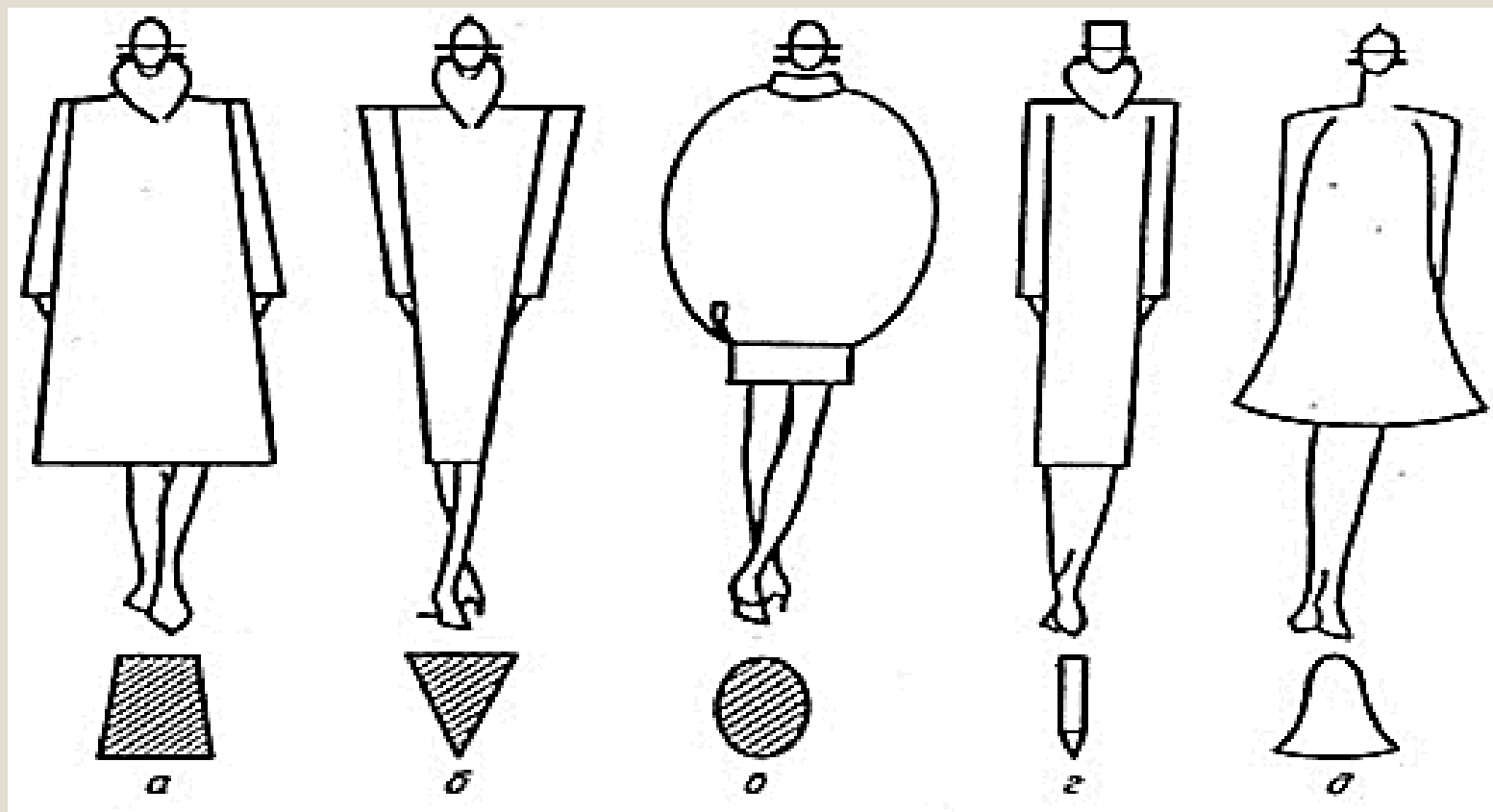
# Типы фигуры



# Форма лица



# Силуэты одежды





# Прически



# Цвет

- Внешность (кожа, волосы, глаза)
- Одежда
- Любимые цвета

# Цветотипы внешности



# Психология цветовосприятия

**Красный** – активность, уверенность в себе, агрессивность, лидерство, страстность.





# Психология цветовосприятия

**Бордовый** – роскошь, уверенность в себе, уравновешенность, аристократичность.



# Психология цветовосприятия

**Розовый** – романтизм, легкомыслие, нежность, женственность, стремление проявлять заботу.



# Психология цветовосприятия

**Оранжевый** – творческое начало, сильный характер, энергичность и бодрость духа, оптимизм.





# Психология цветовосприятия

**Желтый** – уверенность, общительность, жизнерадостность, открытость, легкость.





# Психология цветовосприятия

**Зеленый** – спокойствие, уравновешенность, стабильность, рост.



# Психология цветовосприятия

## Сине-зеленый



# Психология цветовосприятия

## Желто-зеленый





# Психология цветовосприятия

**Голубой** - доверие, честность, дружеская привязанность, легкость, чистота, свобода.



# Психология цветовосприятия

**Синий** – глубина, стремление к саморазвитию, серьезность, доверие, преданность.



# Психология цветовосприятия

**Фиолетовый** – мудрость, духовность, противоречивость, загадочность, мистика.





# Психология цветовосприятия

**Коричневый** – стабильность, надёжность, открытость, доверие, уважение.



# Психология цветовосприятия

**Черный** – загадочный, элегантный, изящный, мрачный, уверенность.





# Психология цветовосприятия

**Серый** – спокойствие, временами высокомерие, отрешённость, равнодушие, отказ от эмоций, люди готовые идти на подчинение или скрывающиеся в тени — «серые кардиналы».

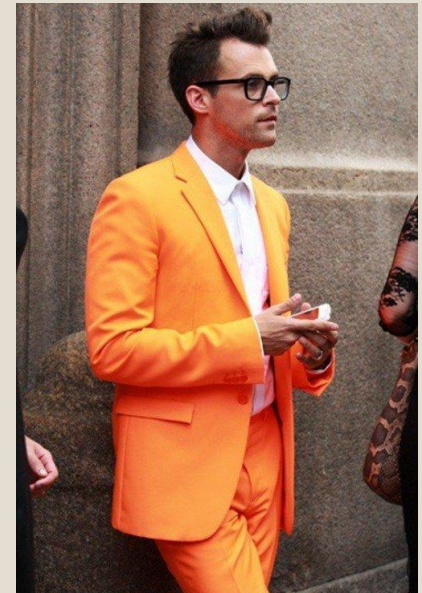


# Психология цветовосприятия

**Белый** – чистота, порядочность, аккуратность, ответственность, надёжность, доброта, открытость миру и людям.







# Детали

- Особенности внешности (родинки, шрамы, борода, татуировки, веснушки, пигментные пятна и т.д.)
- Одежда (стиль, характерные и любимые предметы гардероба)
- Обувь
- Аксессуары (шляпы, перчатки, пояса, шарфы, украшения, сумки и т.д.)
- Фактуры
- Узоры, орнаменты
- Указания на черты характера или жизненные обстоятельства

# Особенности внешности





# Стиль одежды



# Стиль одежды





# Обувь



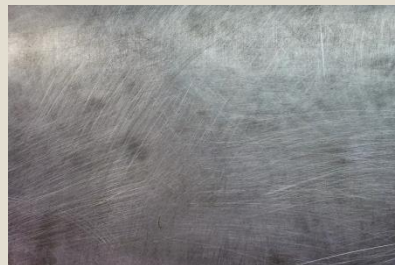
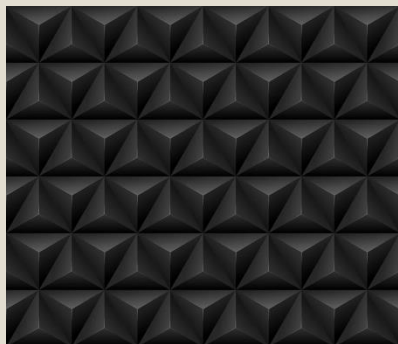
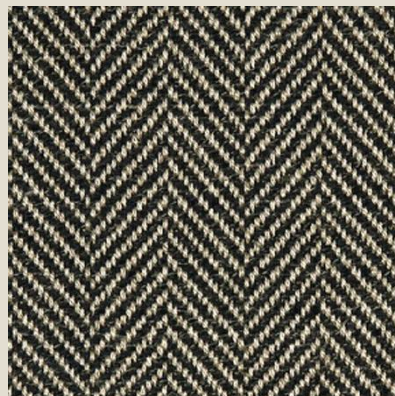


# Аксессуары



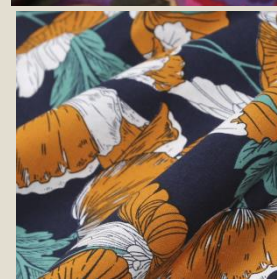
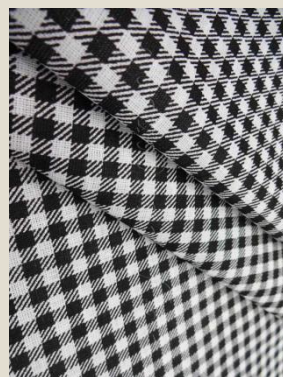
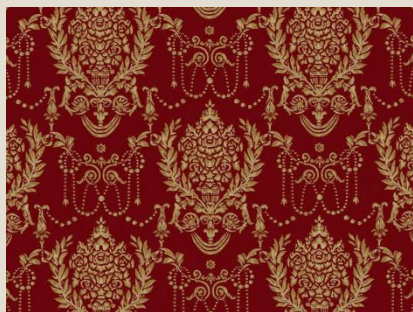


# Фактуры





# Узоры, орнаменты





# Черты характера, жизненные обстоятельства

