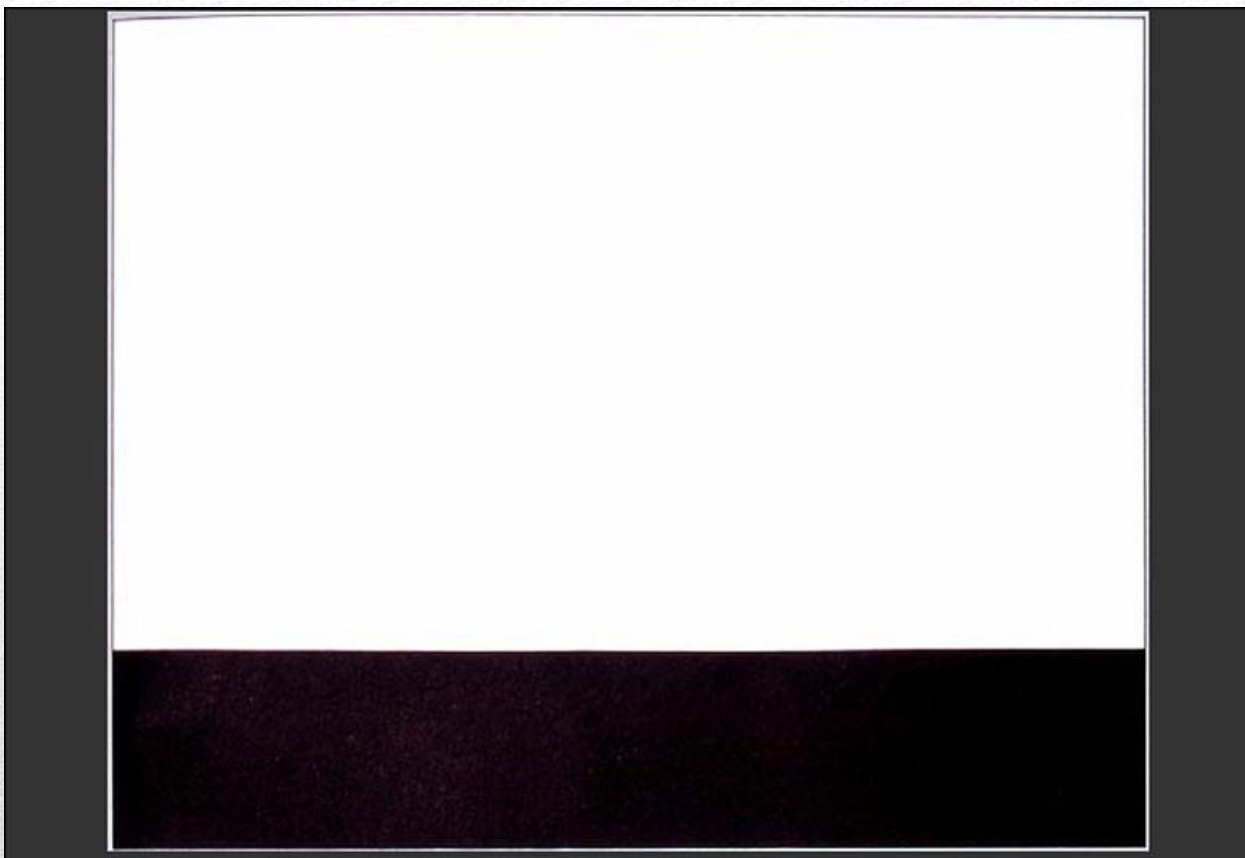


Как работает изображение

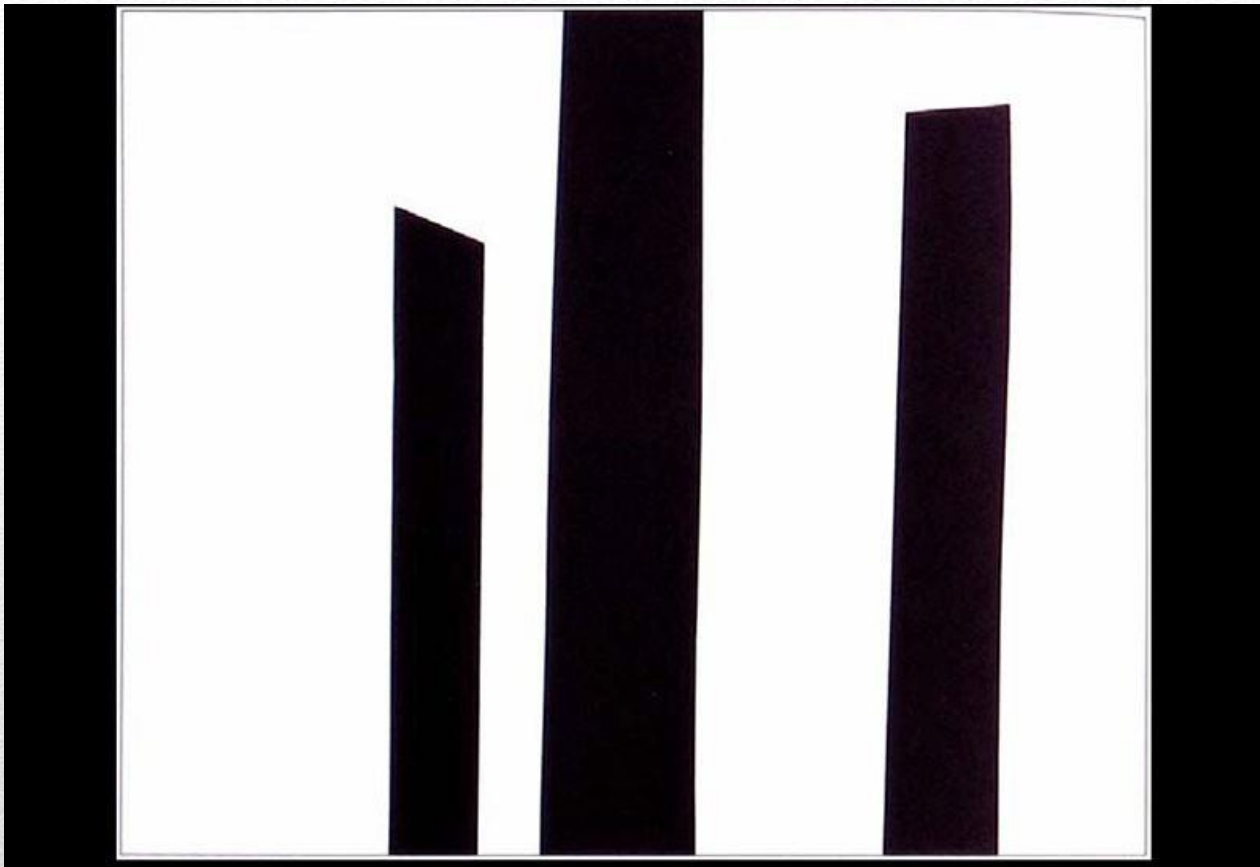
Структура композиции и ее влияние
на эмоциональный отклик зрителя

Существуют общие закономерности и принципы восприятия изображения, которые важно учитывать для достижения максимального воздействия на зрителя.

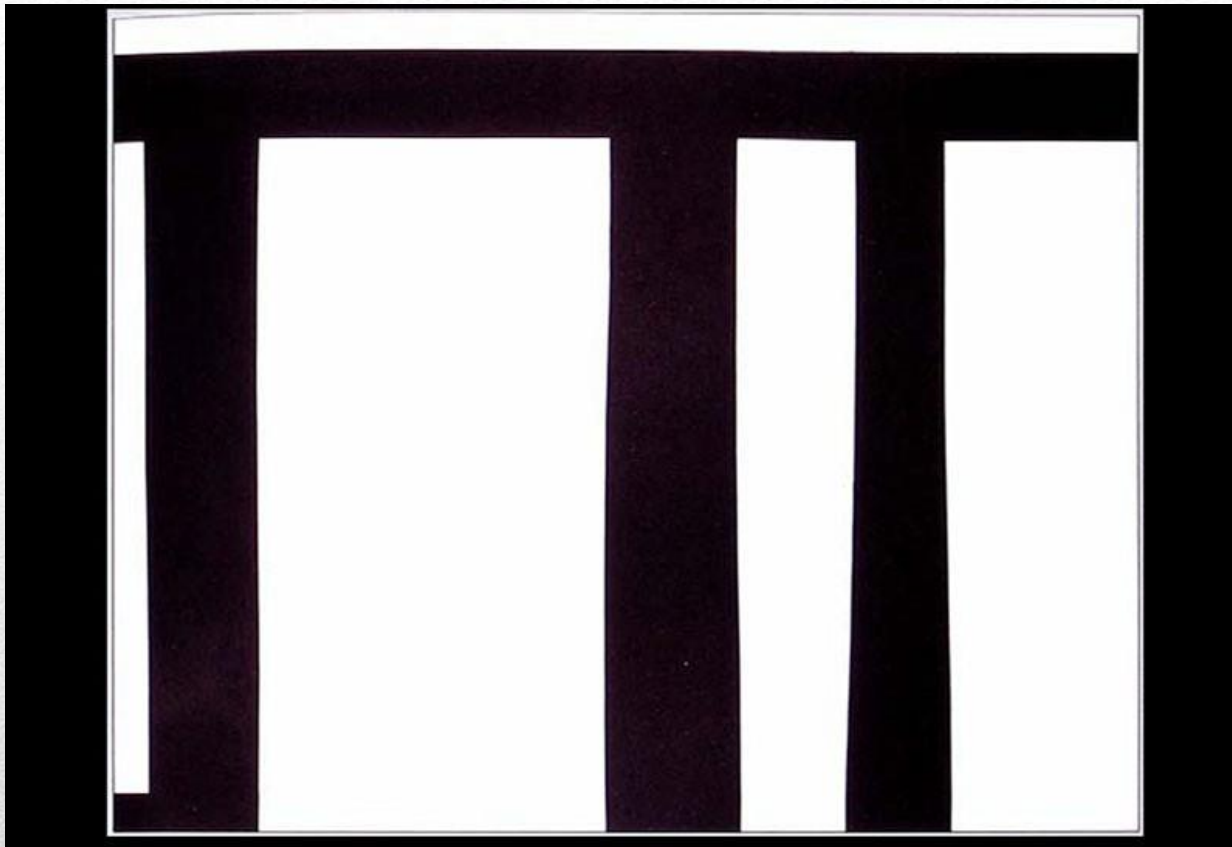
Общие закономерности



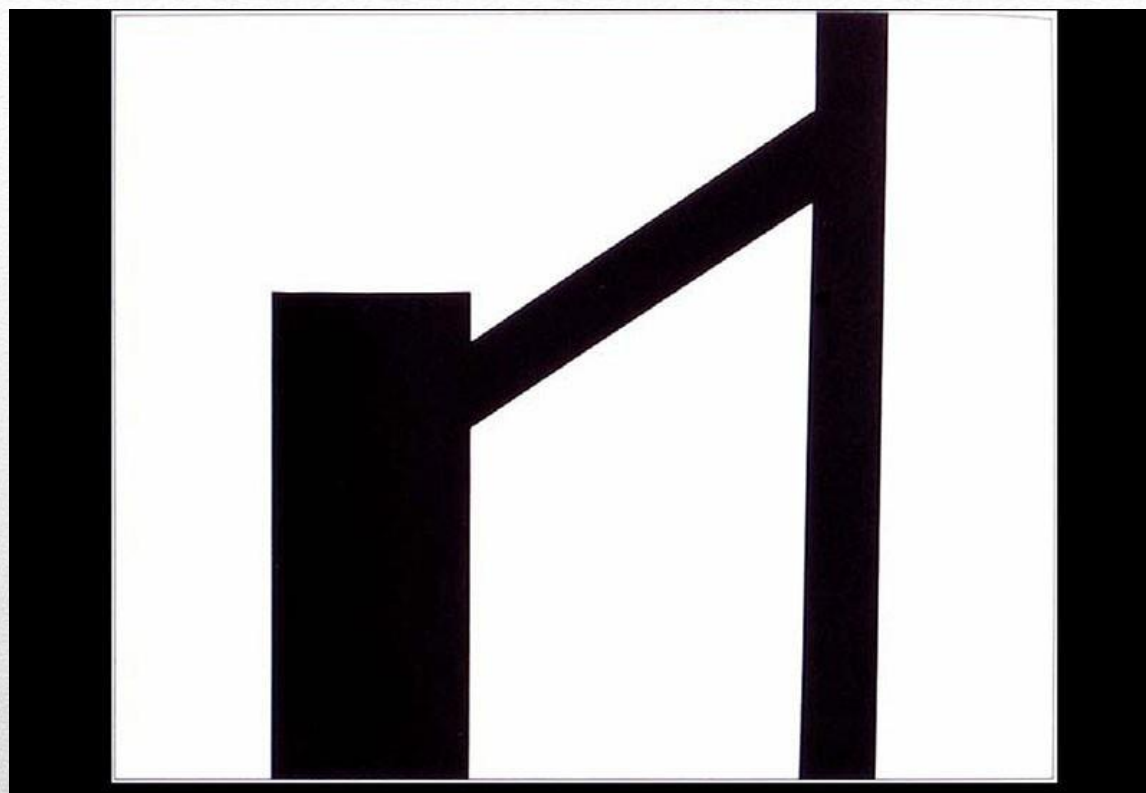
ГОРИЗОНТАЛЬ = стабильность, спокойствие



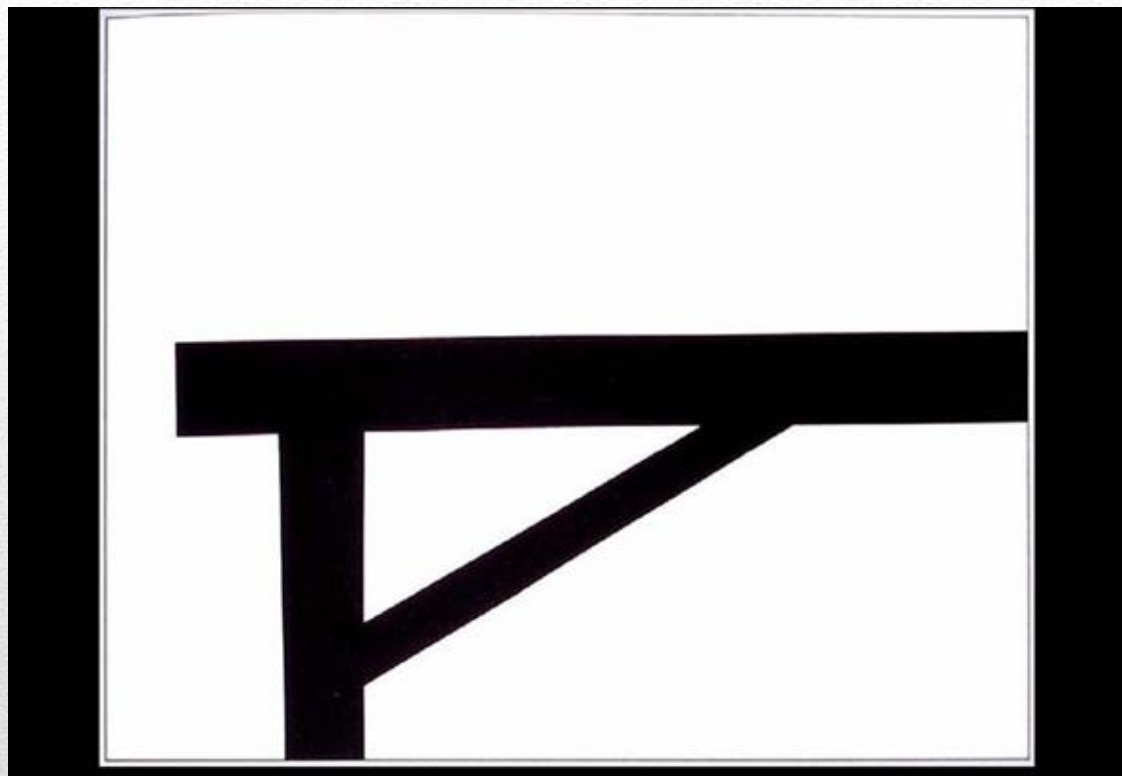
ВЕРТИКАЛЬ = активность, энергия



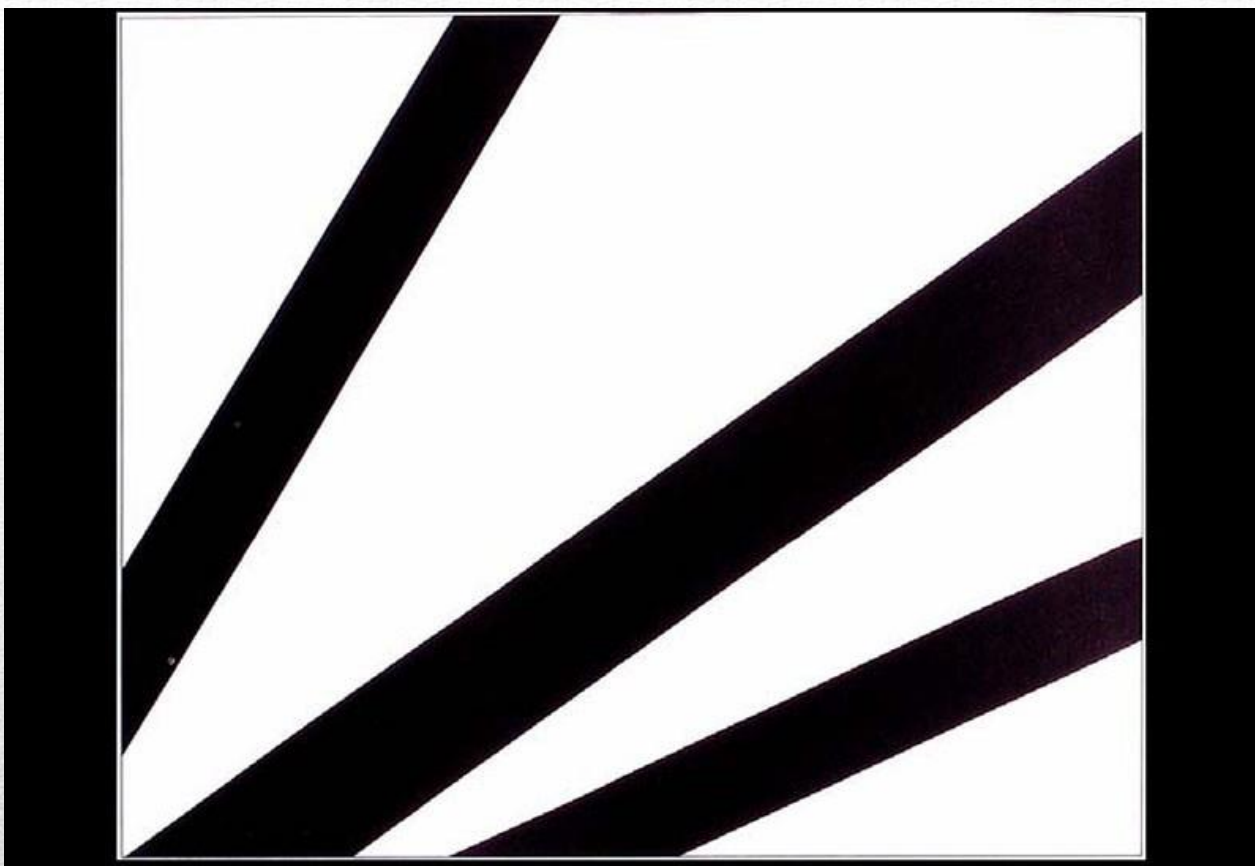
ВЕРТИКАЛЬ + ГОРИЗОНТАЛЬ = порядок,
устойчивость, царственность, достоинство



ДИАГОНАЛЬ связывающая **ГОРИЗОНТАЛЬ** и **ВЕРТИКАЛЬ** = стабильность, но сама находится в напряжении.



Взгляд «втягивается» в белый треугольник и
«застраивает» в нем



ДИАГОНАЛЬ = движение, напряжение



Движение вверх, в будущее,
к успеху



Движение вперед через
преодоление трудностей

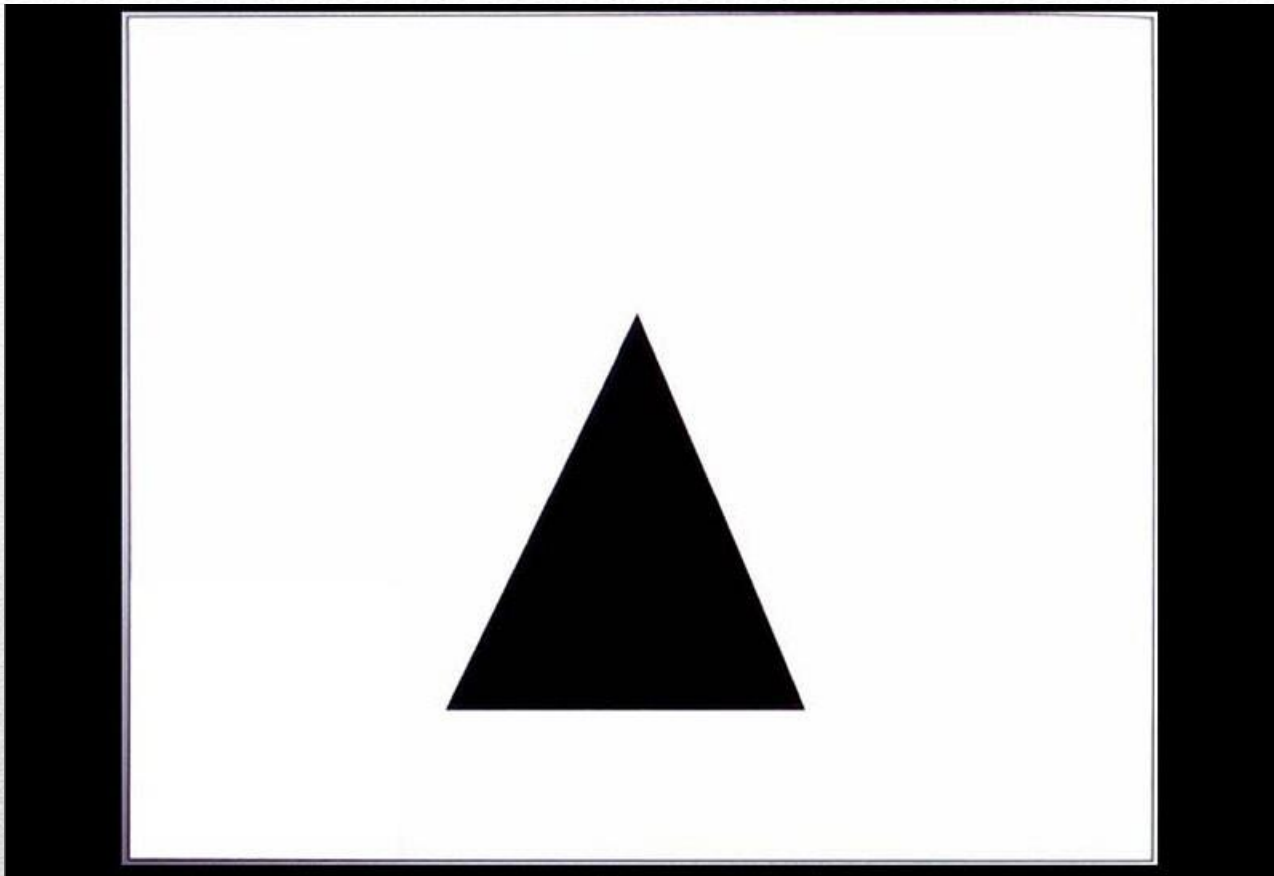


Стремительное движение
вперед

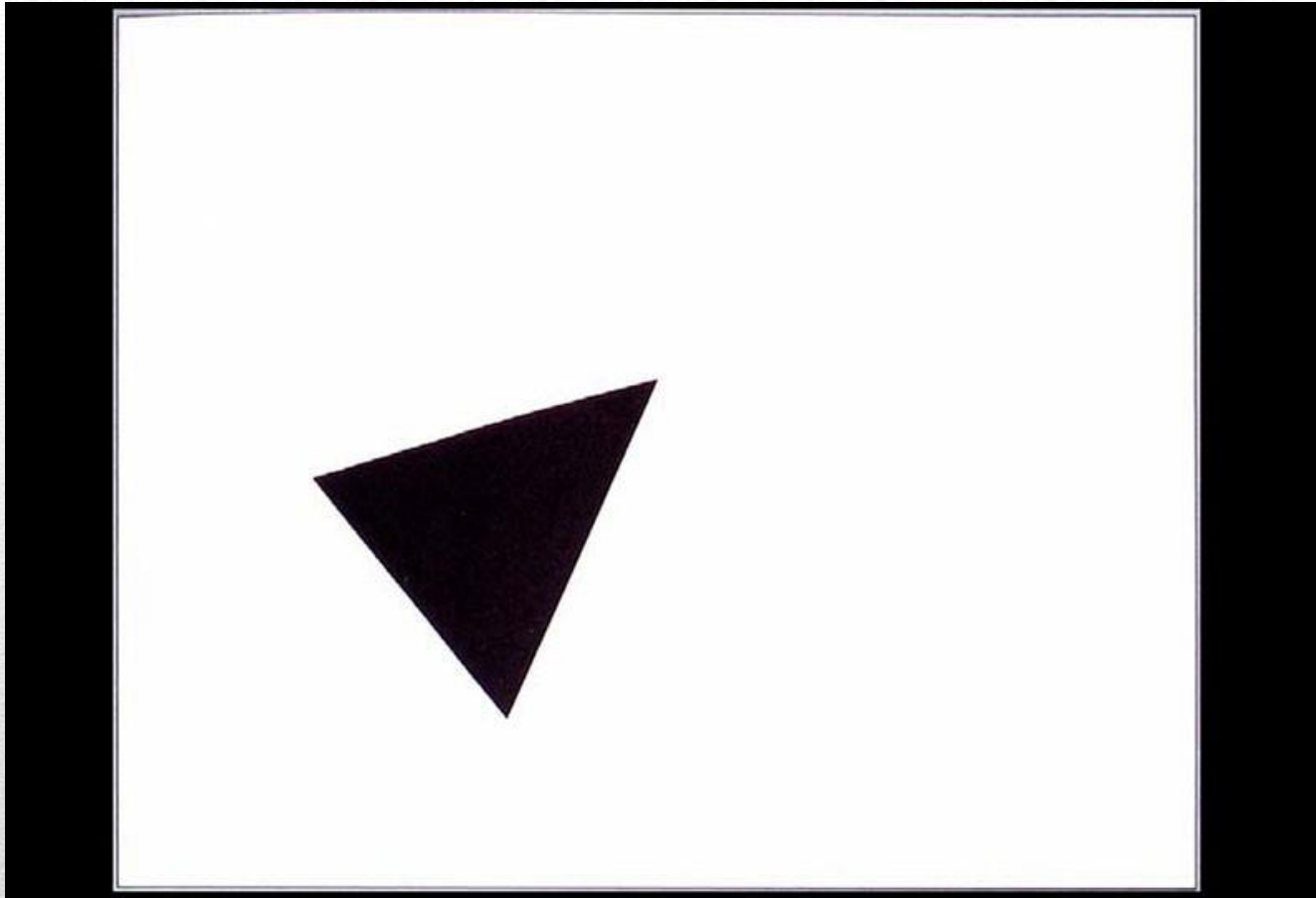


Стремительное движение
вниз, падение
Движение в обратном
направлении (кино)

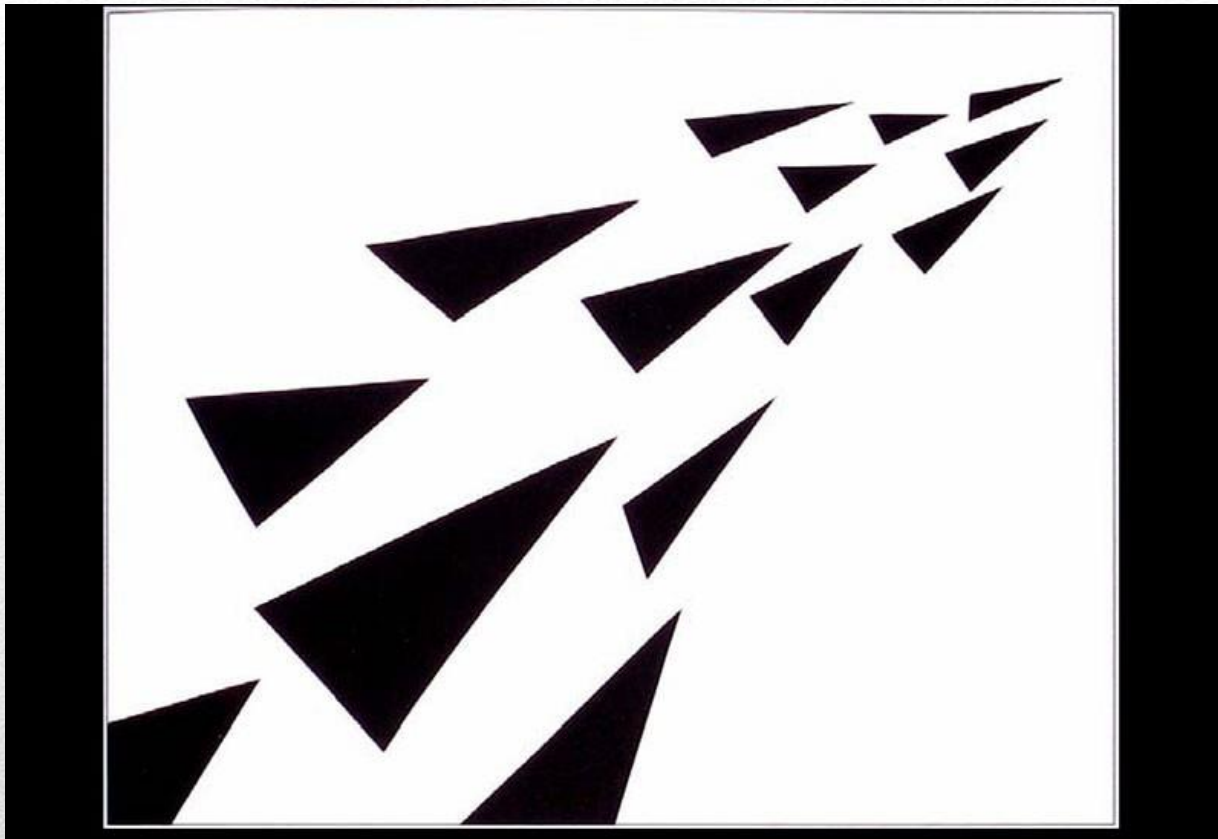




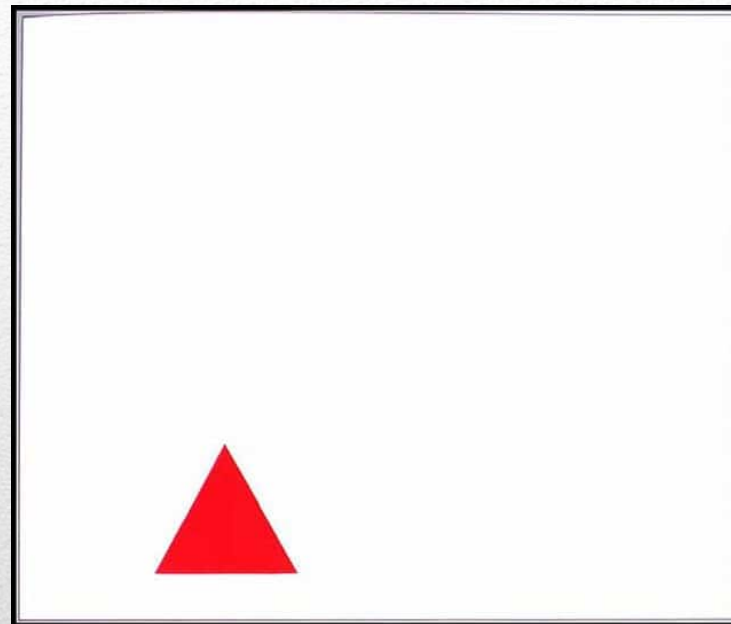
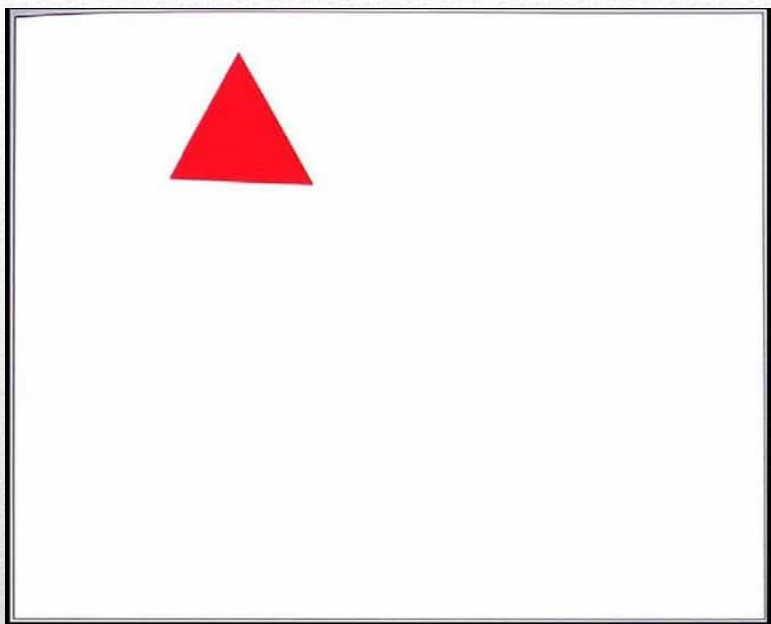
ТРЕУГОЛЬНИК = стабильность



ТРЕУГОЛЬНИК = движение, напряженность



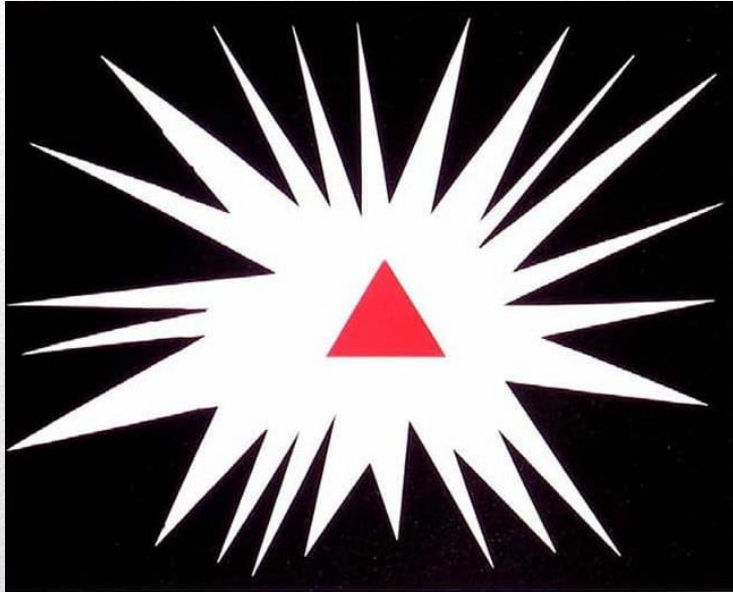
- Что усиливает ощущение движения на этой фотографии?
-



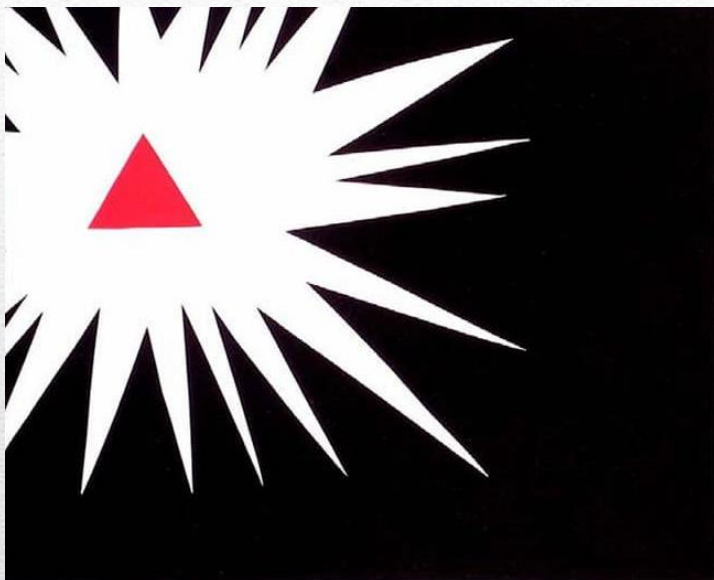
Расположение в плоскости изображения:

ВЕРХ = легкость, духовность, сильная позиция

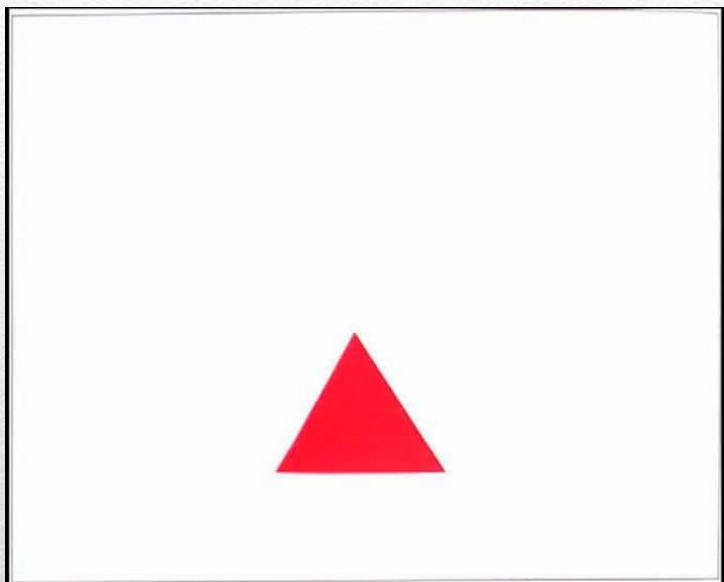
НИЗ = основательность, приземленность, грусть, печаль,
несвобода, неудача



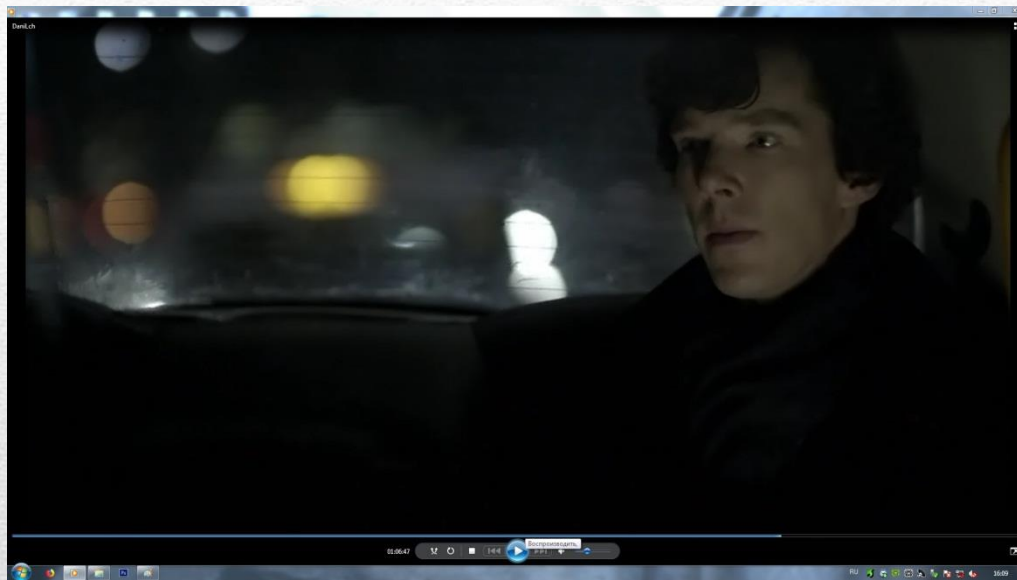
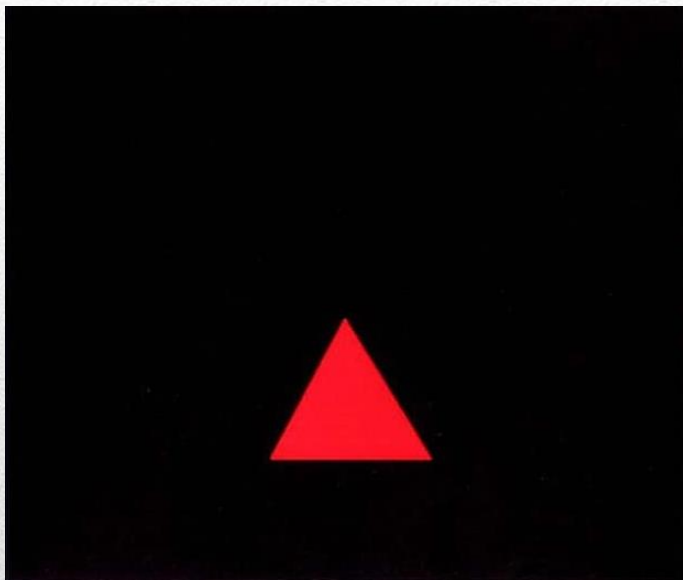
ДОМИНАНТА В ЦЕНТРЕ = взгляд «прикован» к центру



ДОМИНАНТА БЛИЖЕ К УГЛУ = взгляд
перемещается по картине и возвращается к центру



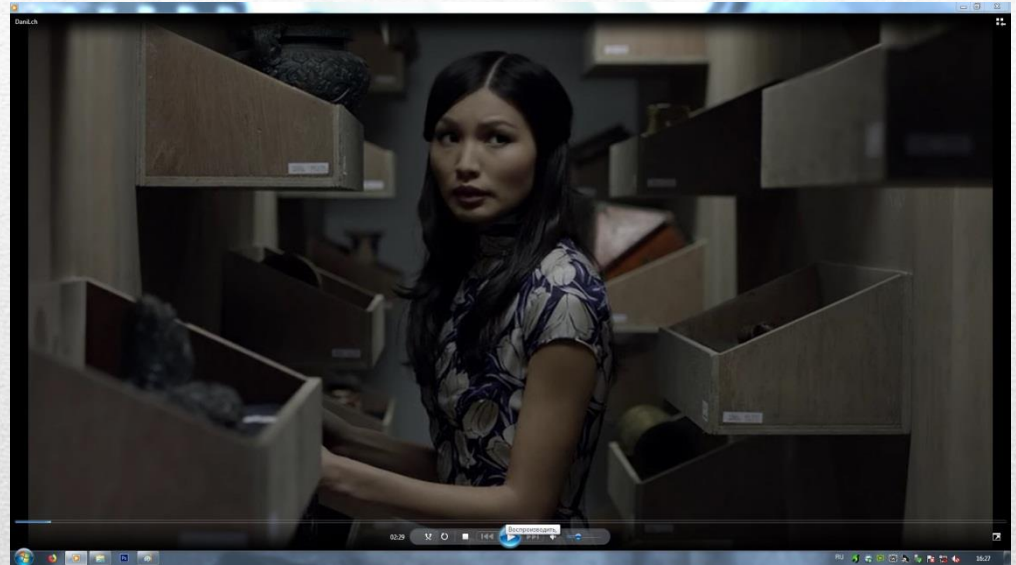
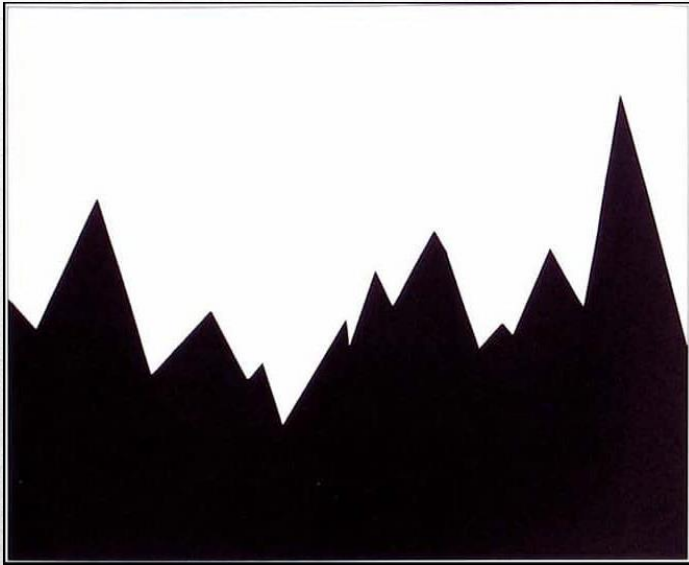
СВЕТЛЫЙ ФОН = безопасность



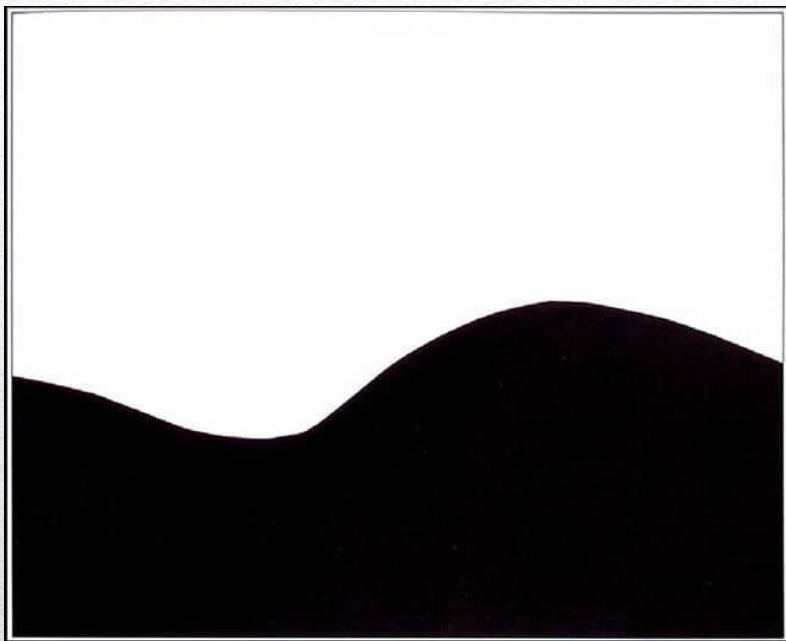
ТЕМНЫЙ ФОН = ночь, тьма, опасность

- Спасаясь от опасности, человек лучше чувствует себя в темноте
- Одиночество на бескрайнем светлом просторе
- Яркие объекты больше выделяются на темном фоне

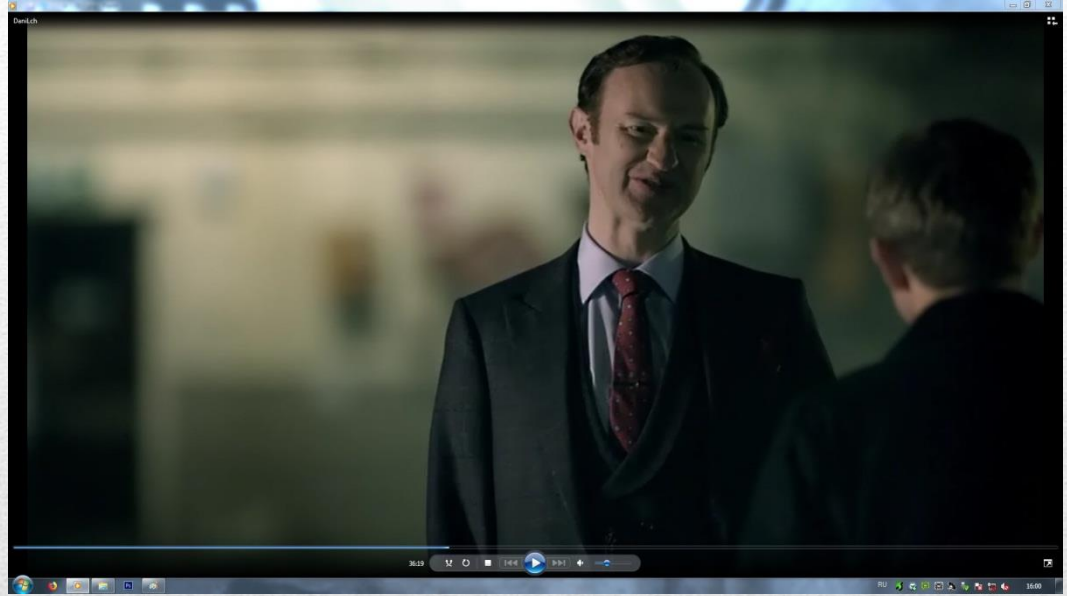




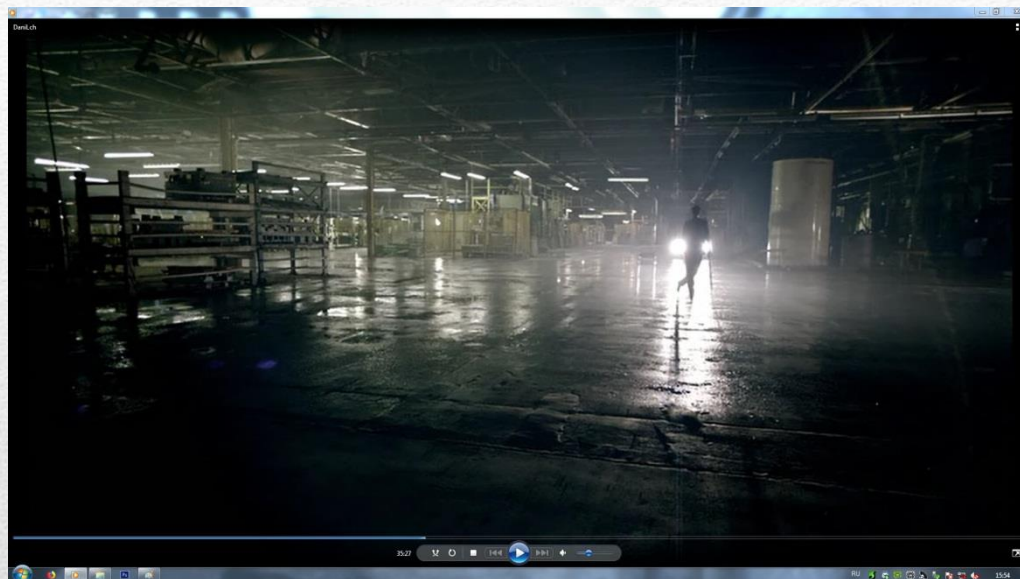
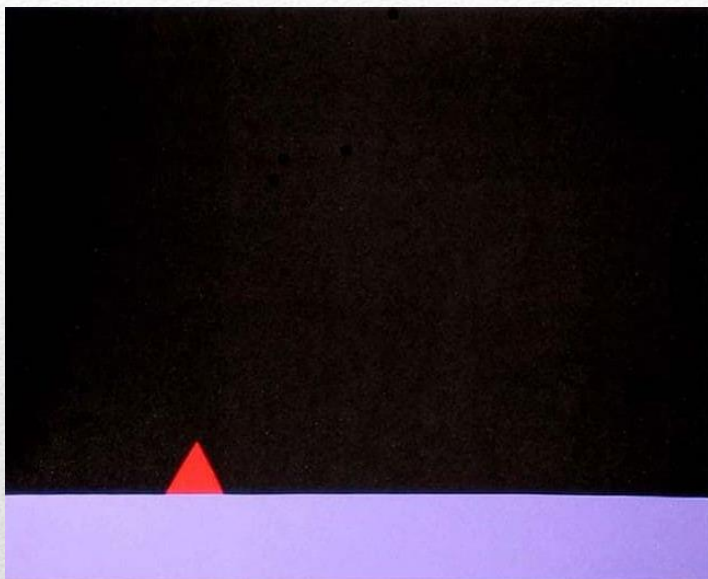
ОСТРЫЕ ФОРМЫ = опасность



ПЛАВНЫЕ ФОРМЫ = защищенность, спокойствие



КРУПНЫЕ ФОРМЫ = сила, защищенность,
уверенность



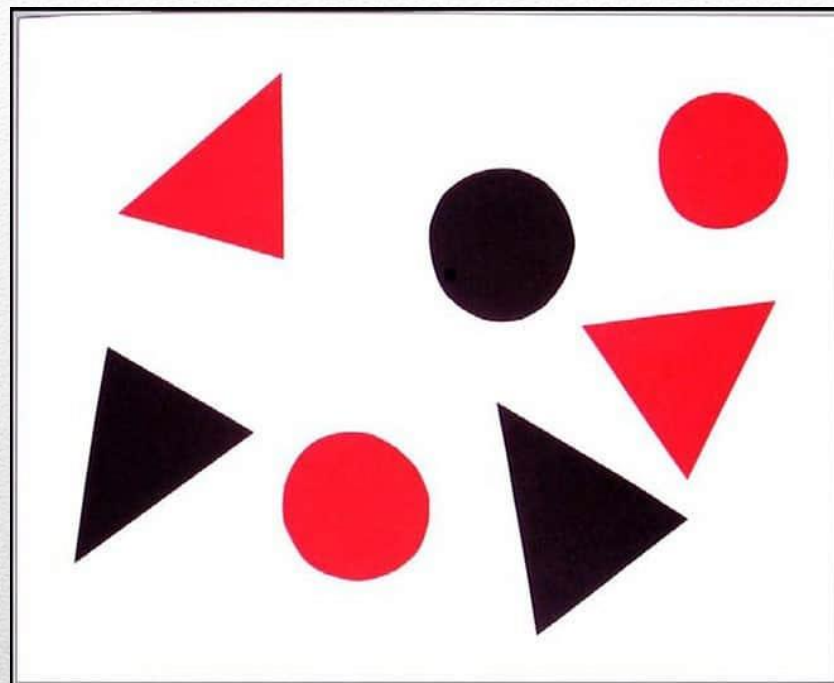
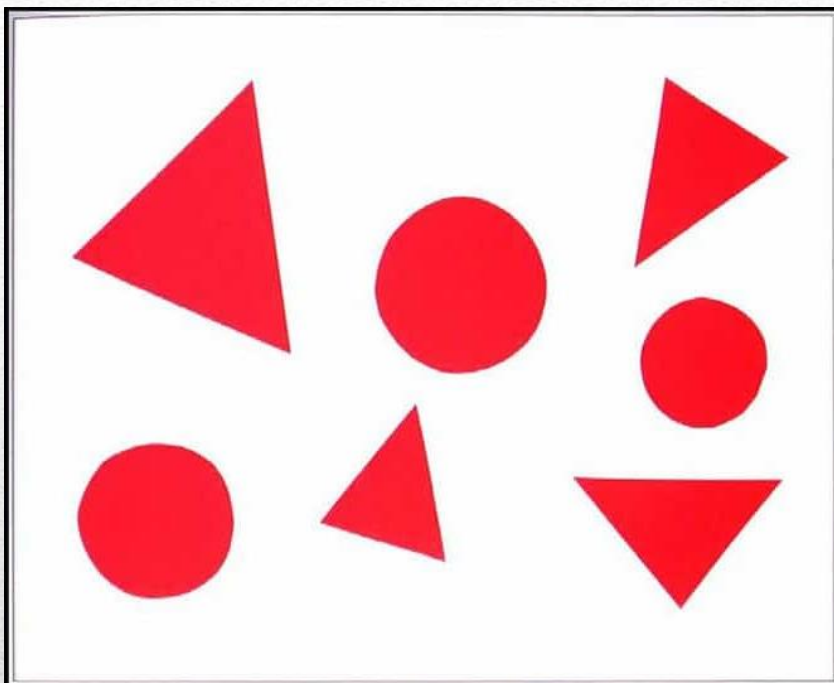
МАЛЕНЬКИЕ ФОРМЫ = уязвимость, слабость

ЦВЕТ = АССОЦИИИ

ОДИНАКОВЫЙ ЦВЕТ = СВЯЗЬ

Одинаковые или похожие цвета в изображении
ВСЕГДА создают связь между объектами!

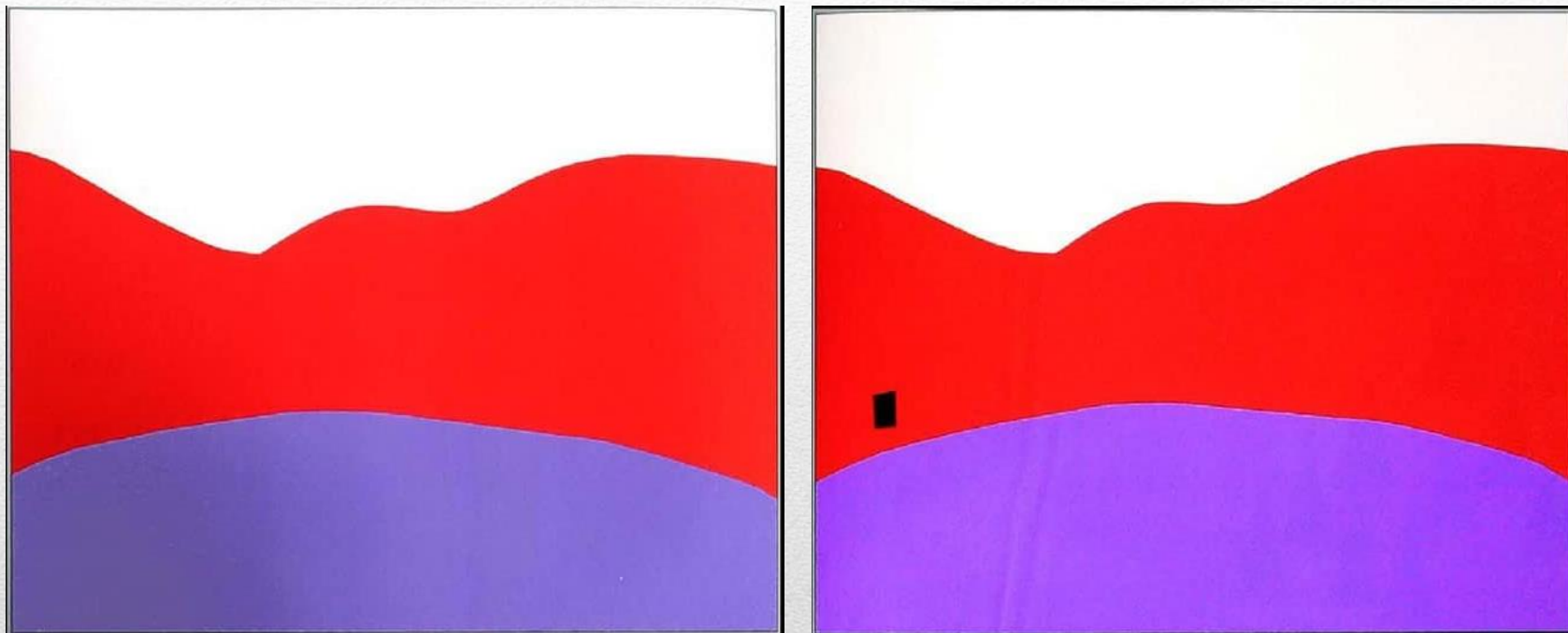
ЦВЕТ



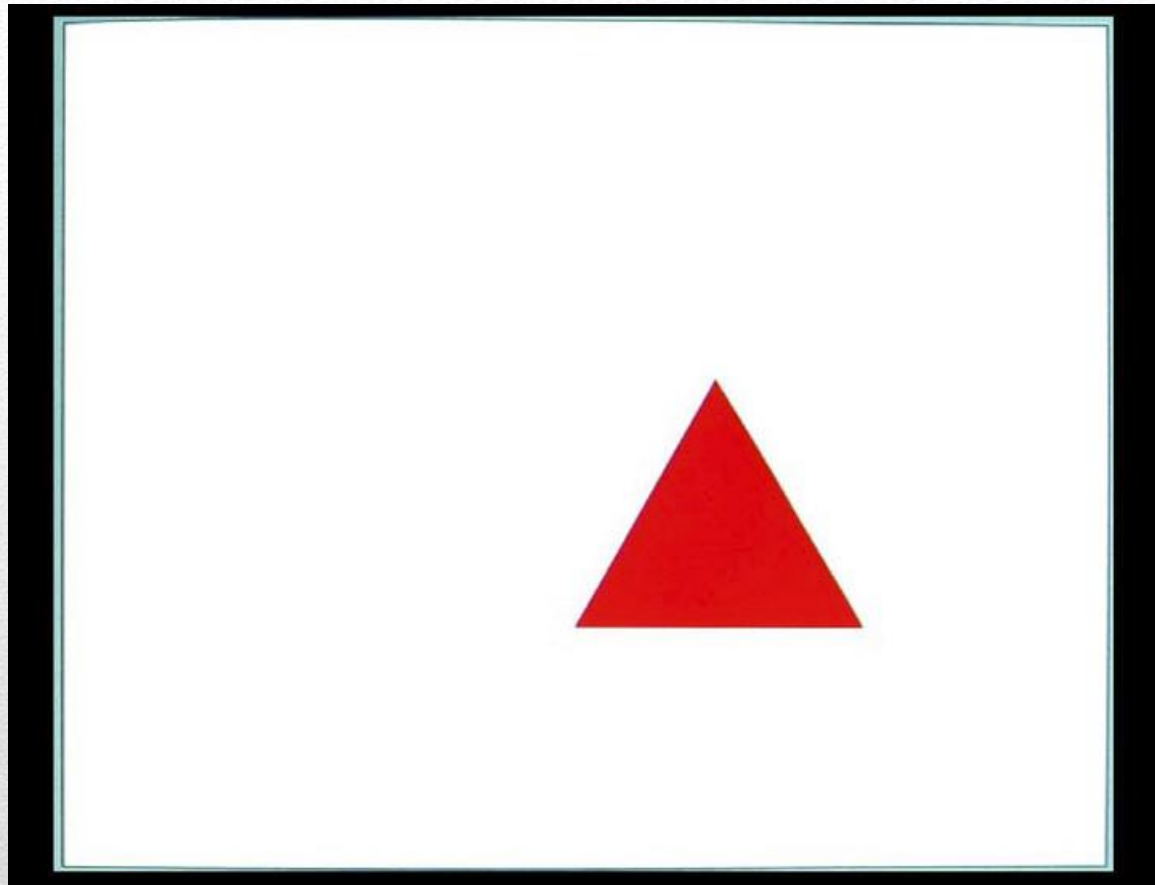
Разделите фигуры на две группы

ИДЕАЛЬНАЯ РЕГУЛЯРНОСТЬ = холодность,
бесчувственность, механичность, неестественность.
ХАОС = напряженность, неуверенность, уязвимость.

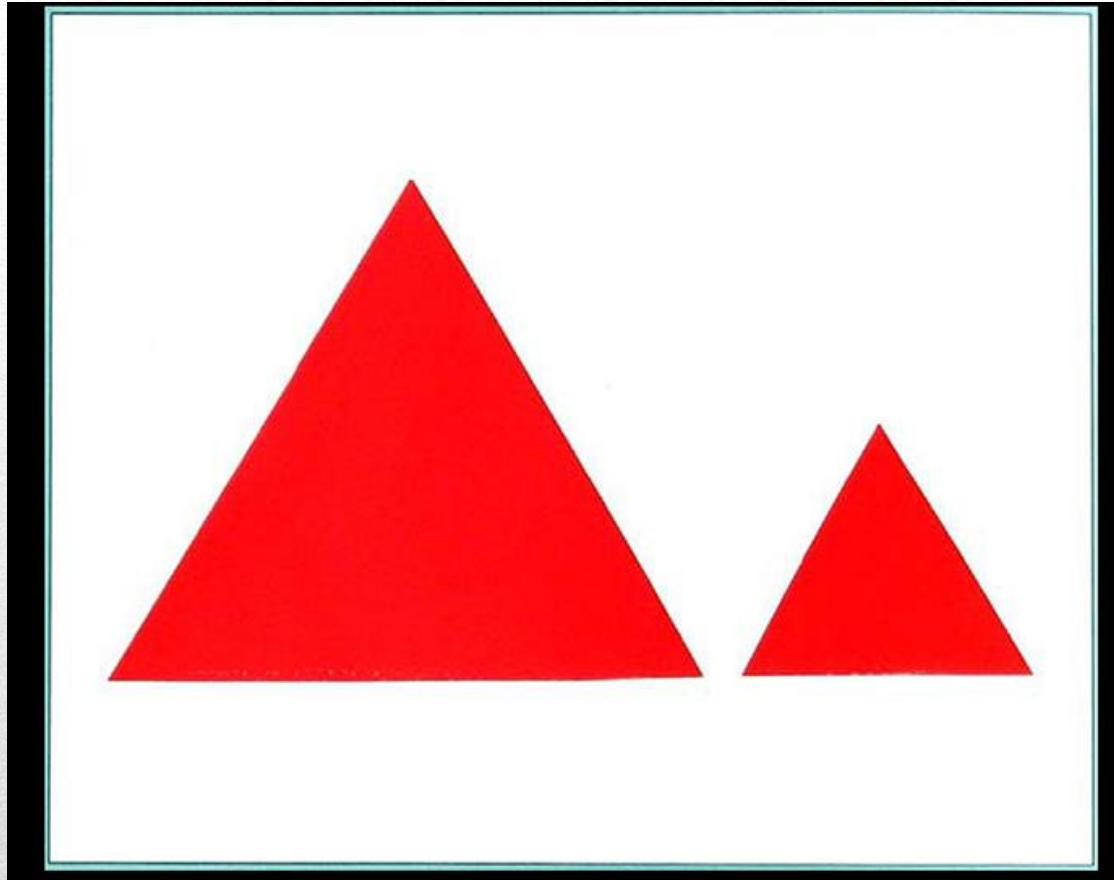
**СОЧЕТАНИЕ ПОСТОЯНСТВА И
ИЗМЕНЧИВОСТИ** = естественное течение жизни,
комфорт.



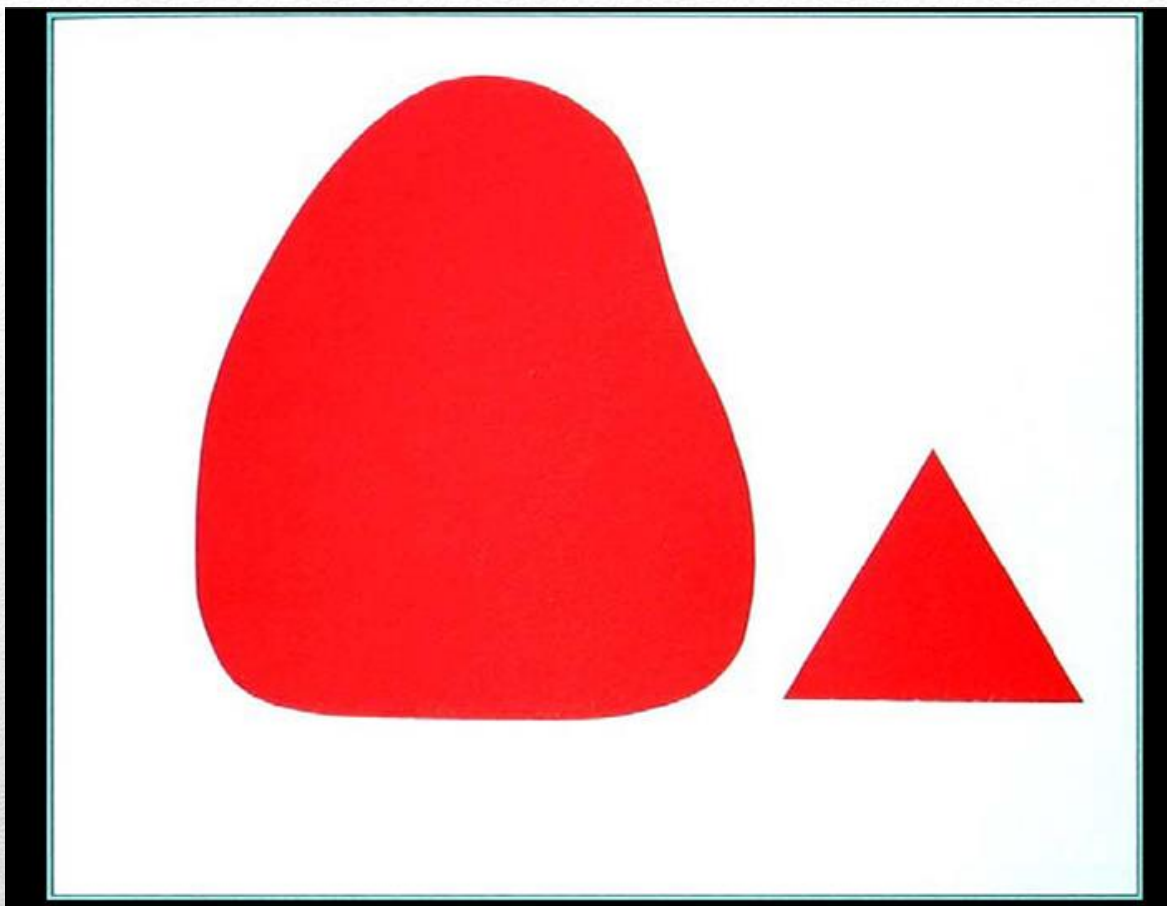
Мы существуем за пределами изображения до тех пор,
пока не зафиксируем взгляд на объекте внутри него.



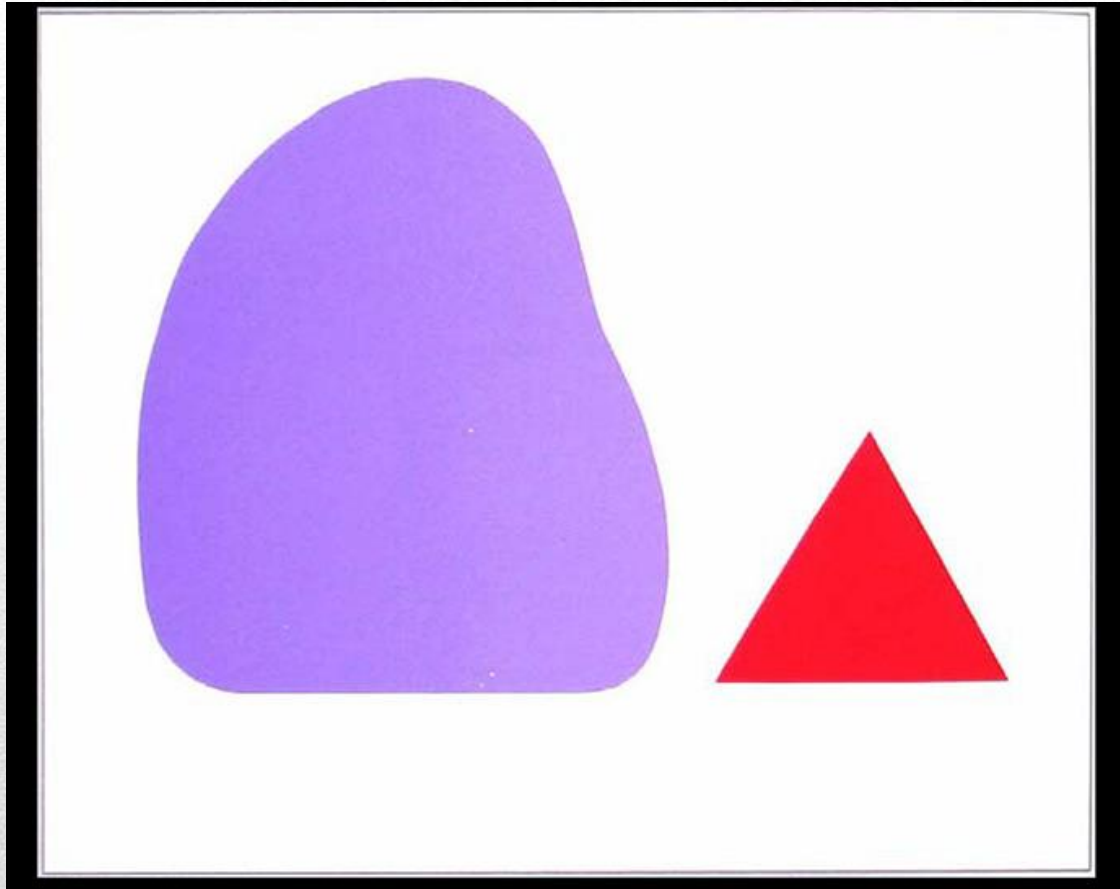
- **Треугольник** – стабильность, устойчивость, равновесие, настороженность.
 - **Красный цвет** – тепло, жизненная энергия, сила, смелость, ощущение опасности.
-



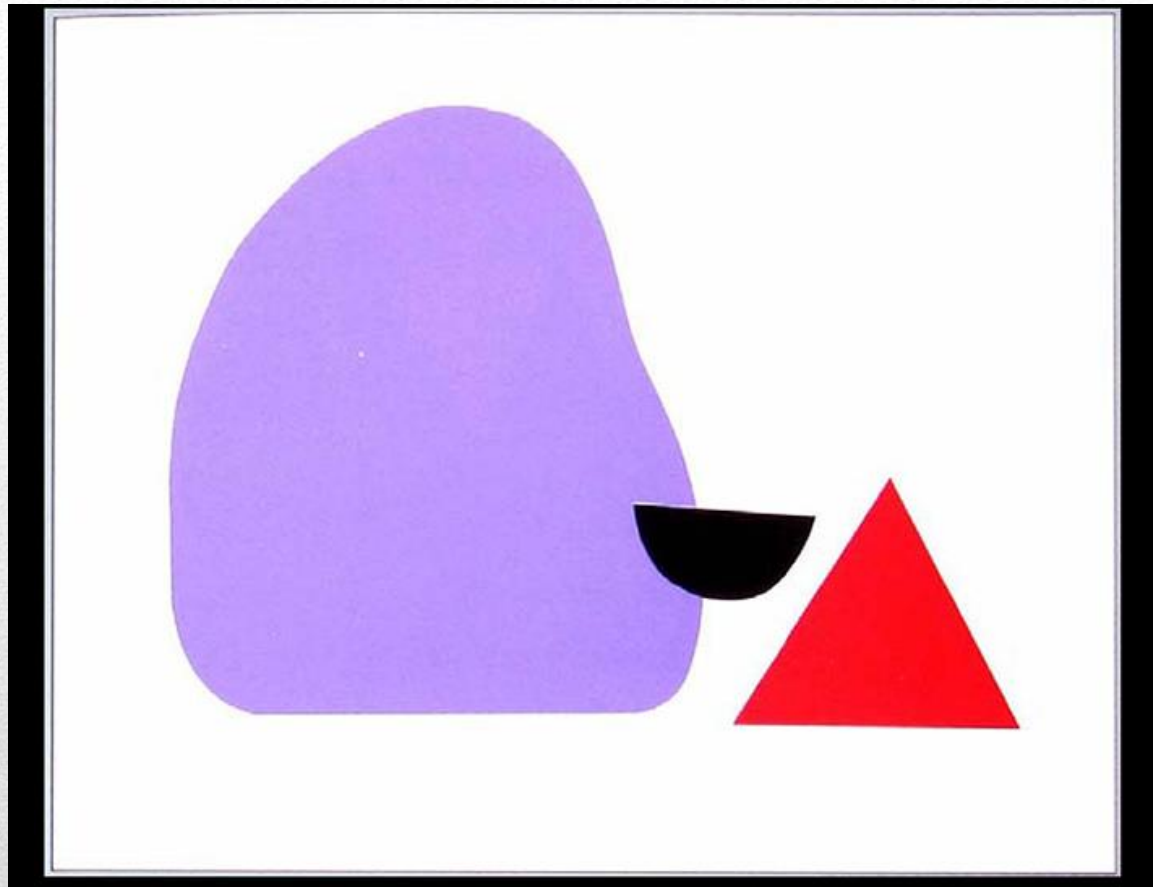
- Красная Шапочка и ее мама



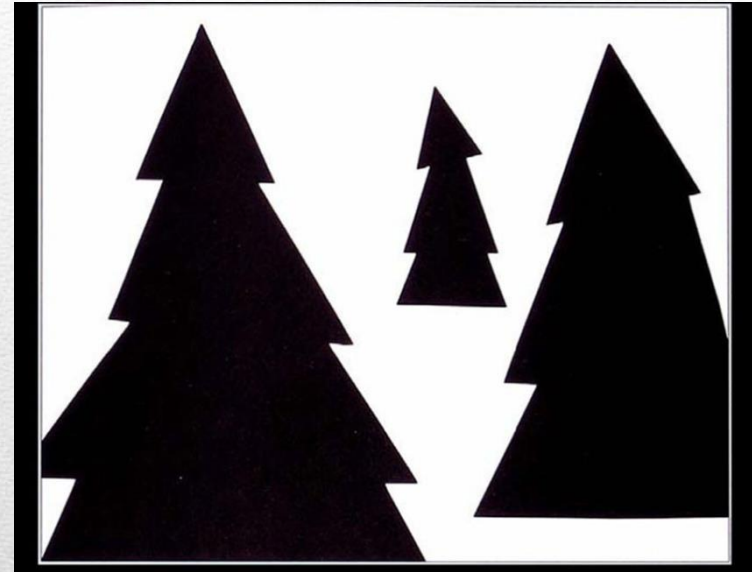
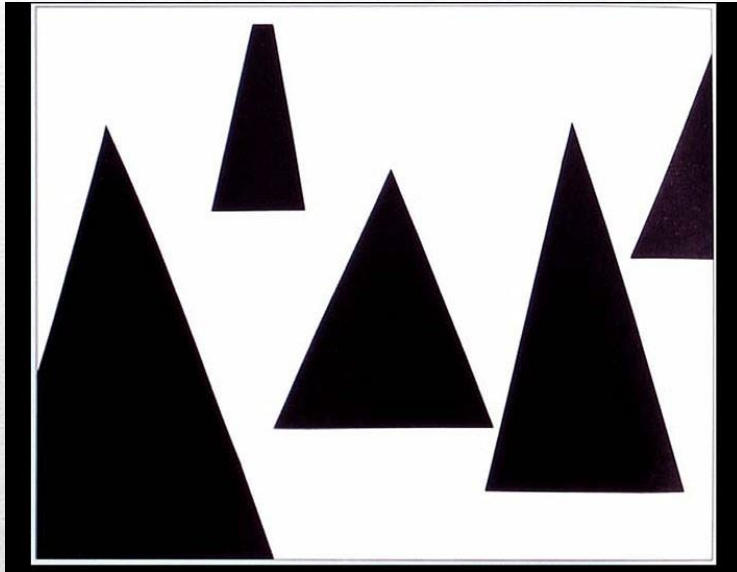
- Изменение формы в сторону мягкости
-



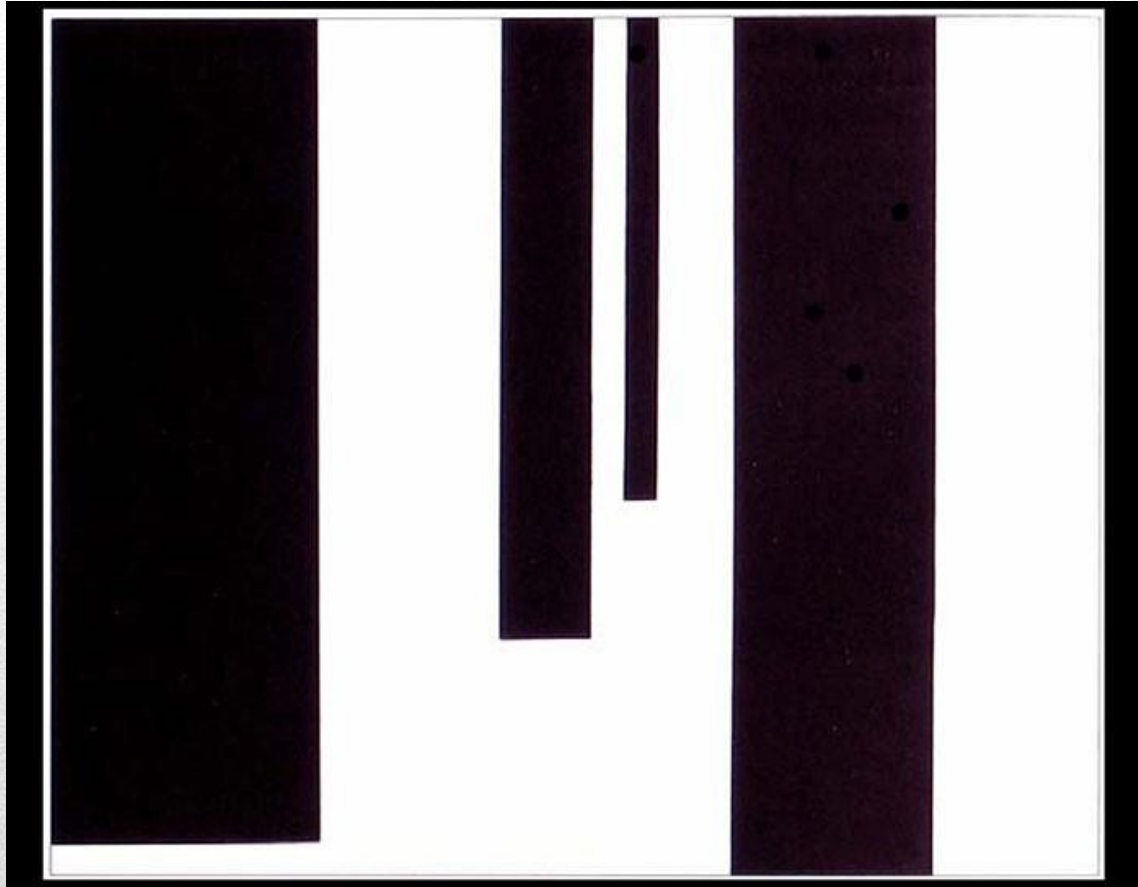
- Изменение цвета
-



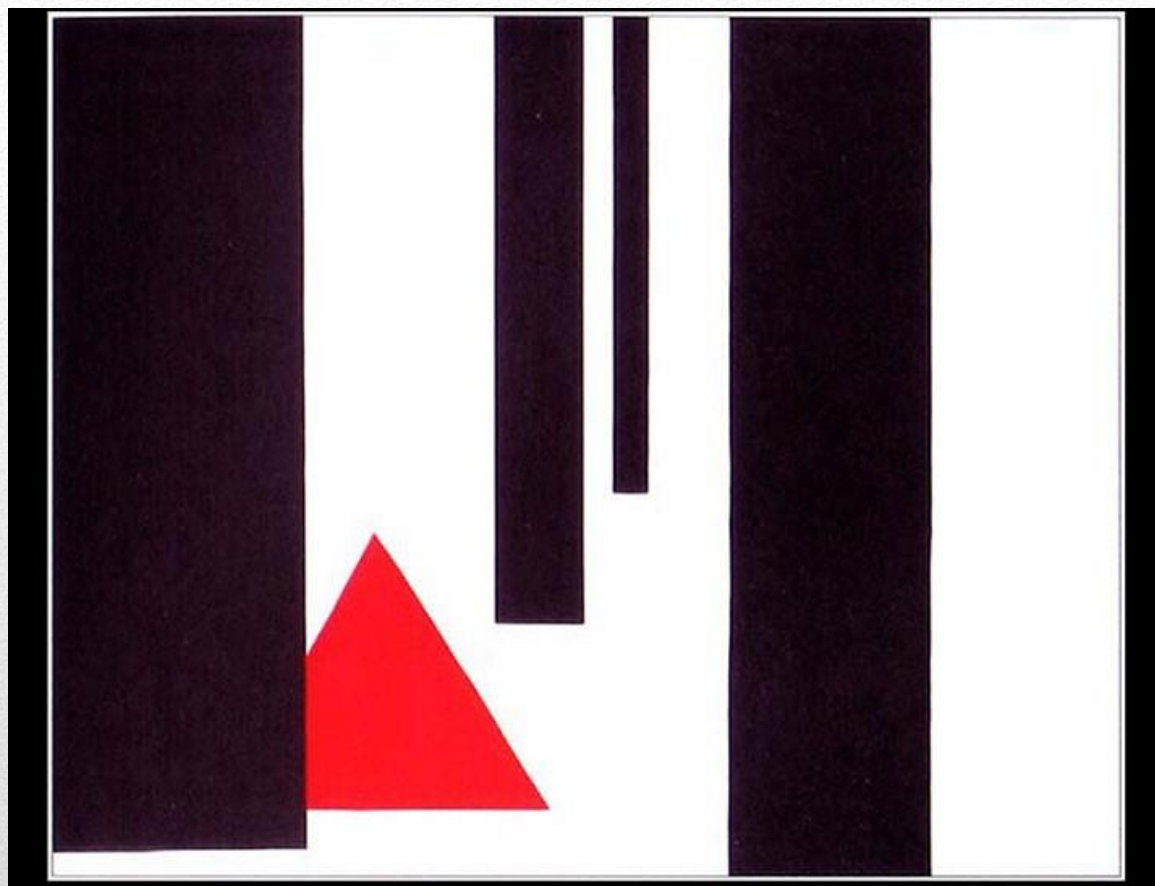
- Корзинка
 - Четвертый цвет (простой, темный, контрастный)
-



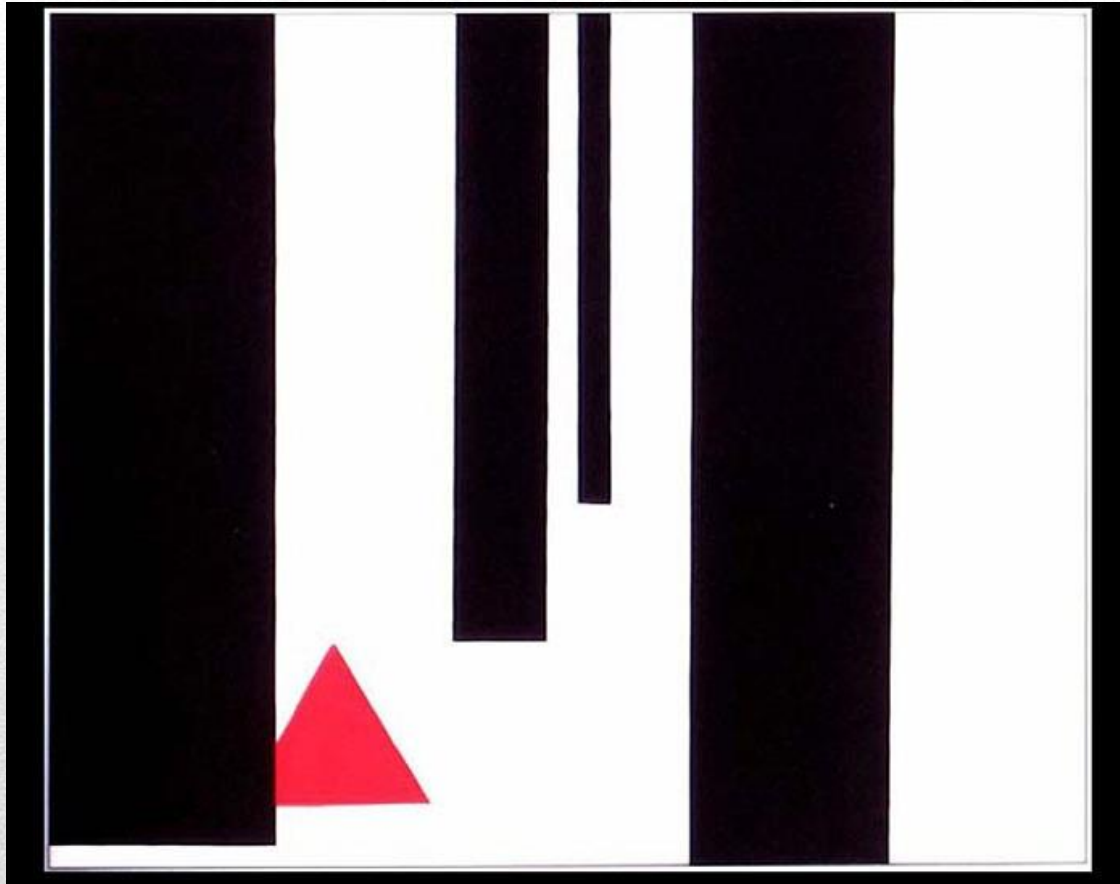
- Лес
 - Треугольные формы связаны с формой персонажа
-



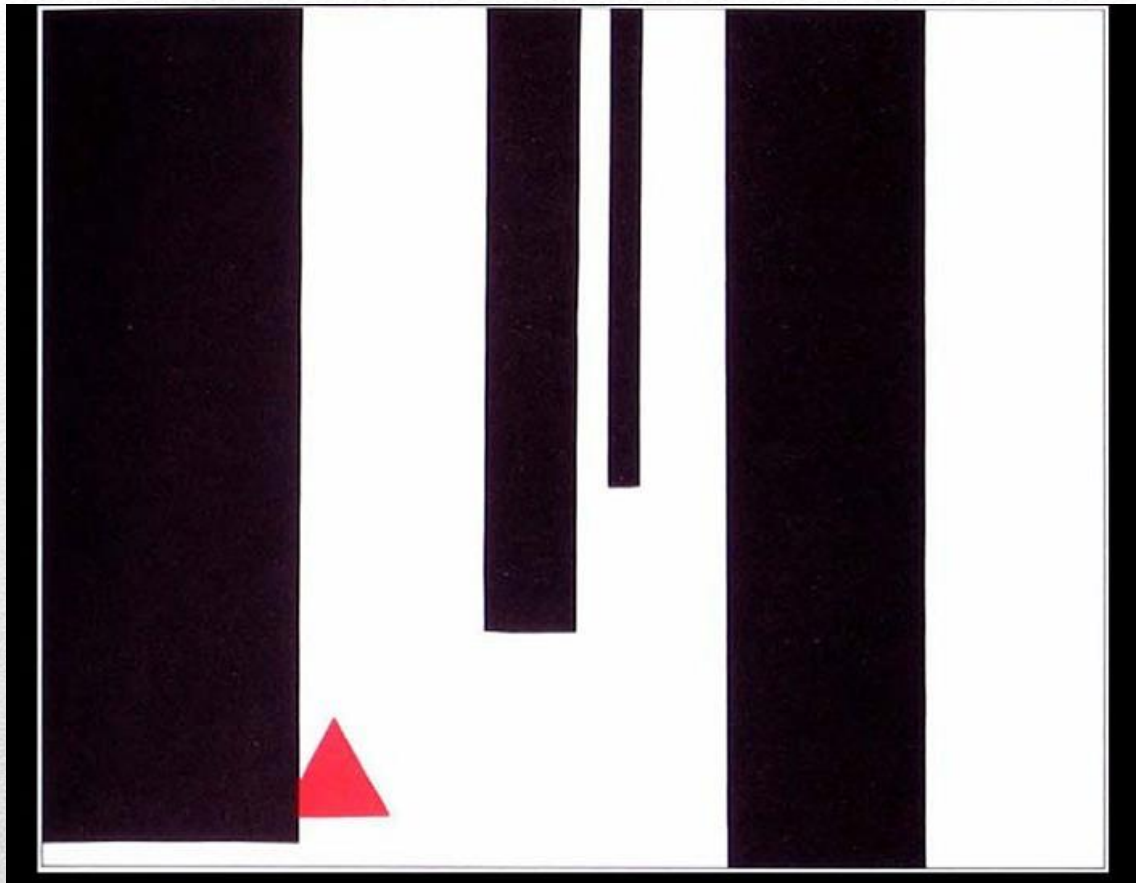
- Лес из вертикальных прямоугольников
-



- Красная Шапочка в лесу
-

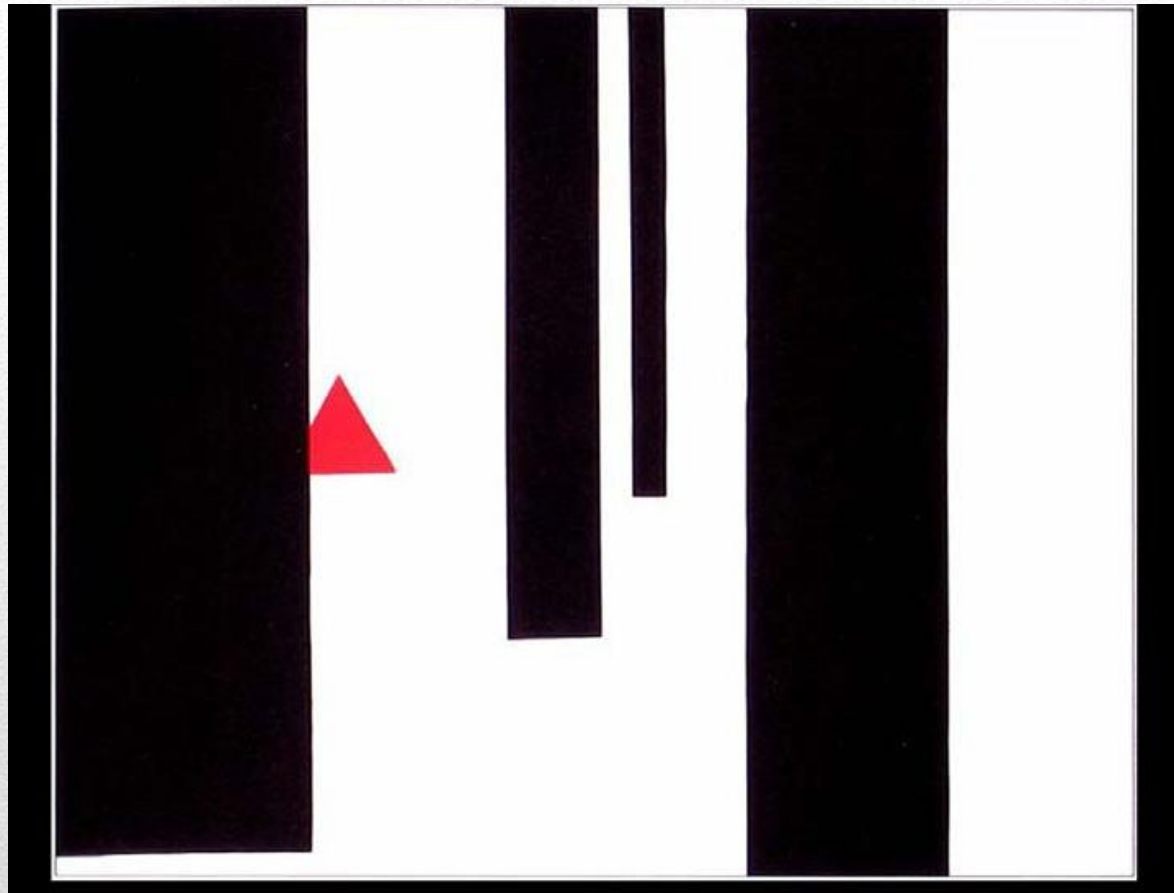


- Уменьшение персонажа нагнетает страх
-

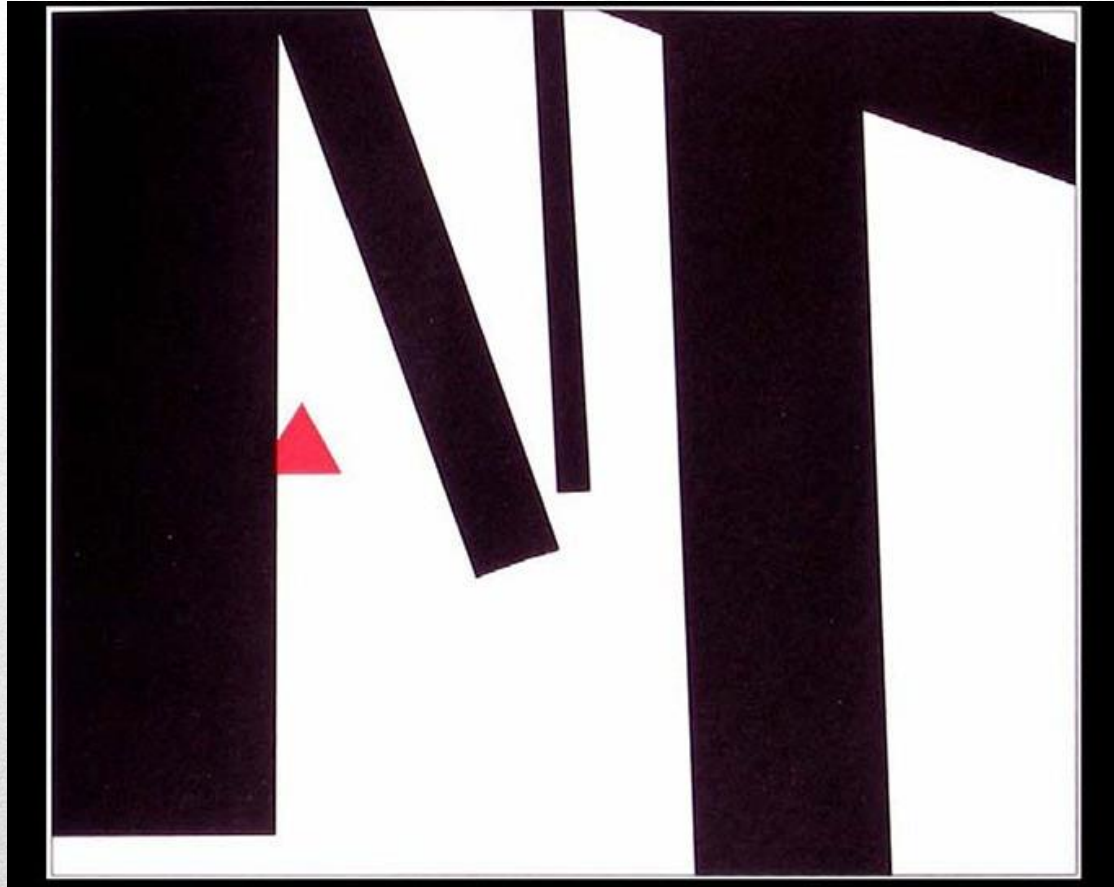


- Еще больше!

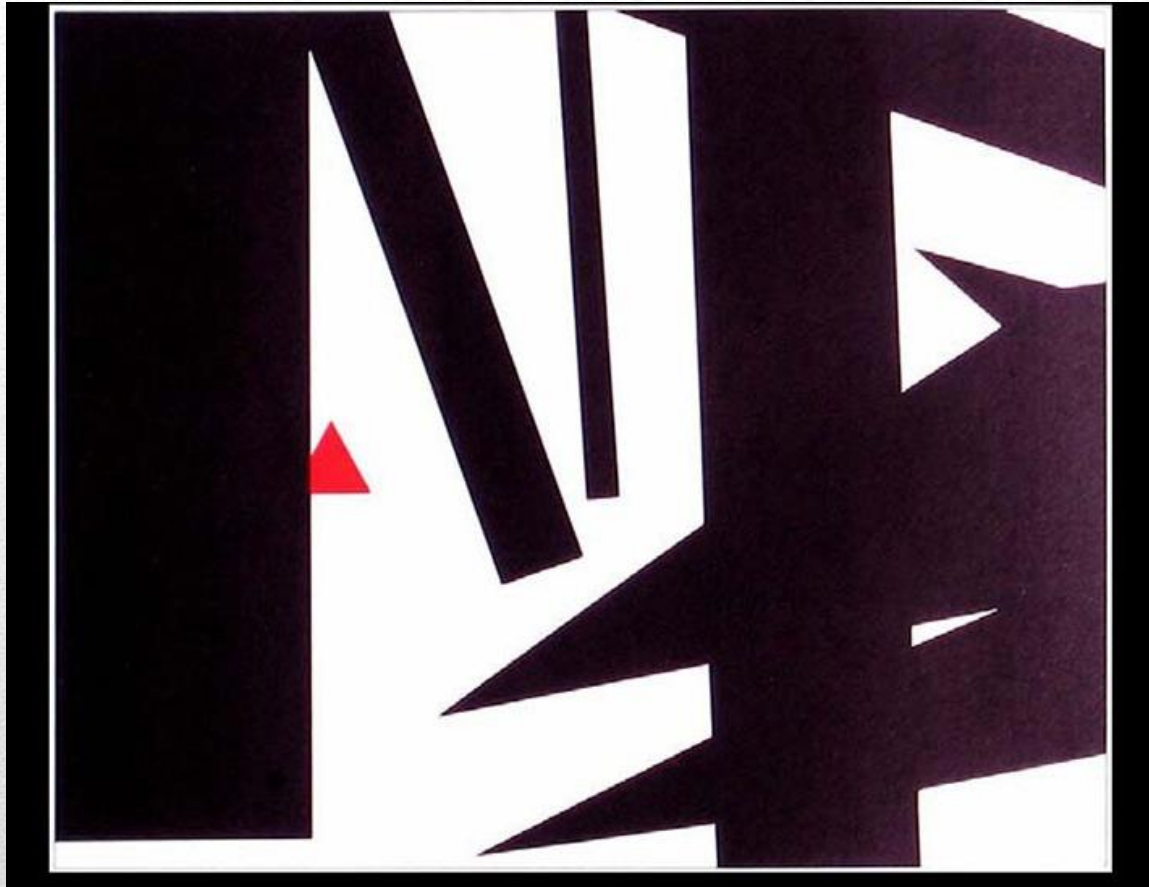




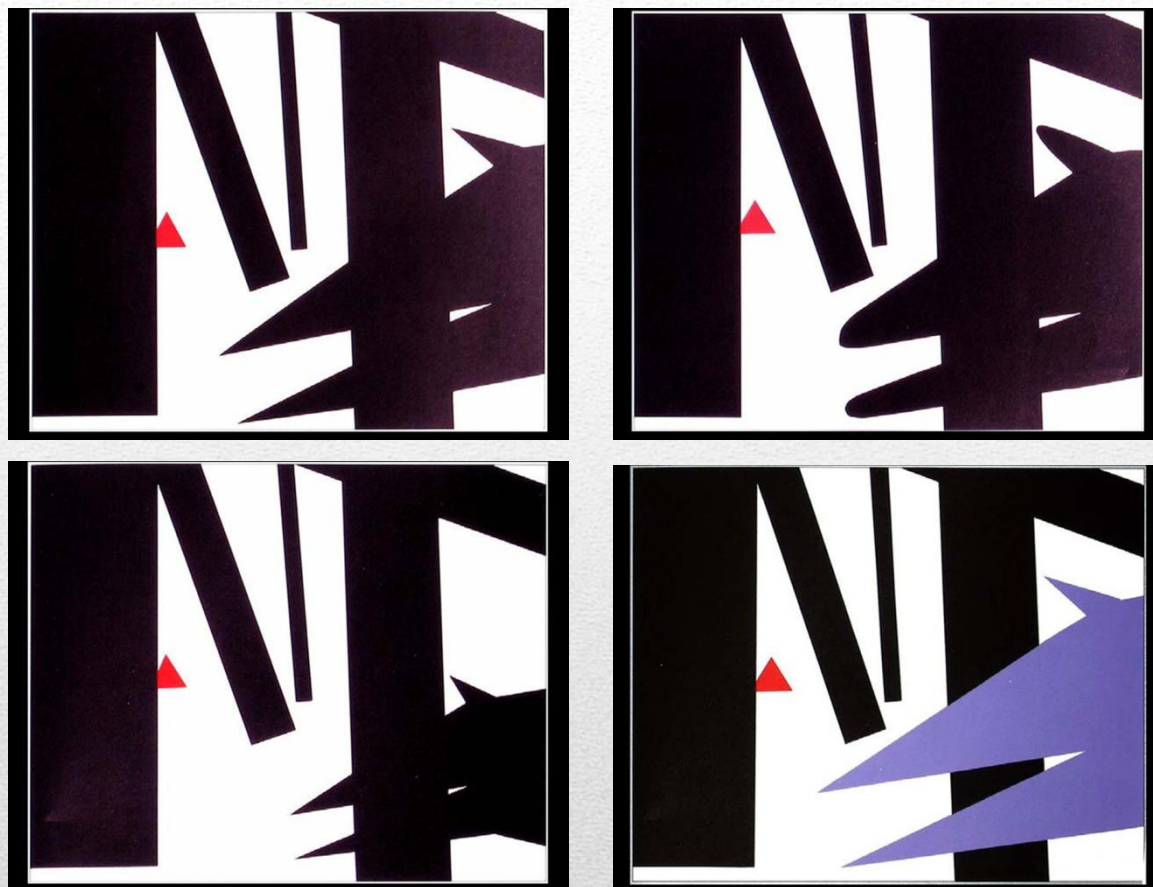
- Введение нового персонажа требует места
 - За счет удаленности персонажа уменьшается напряжение
-



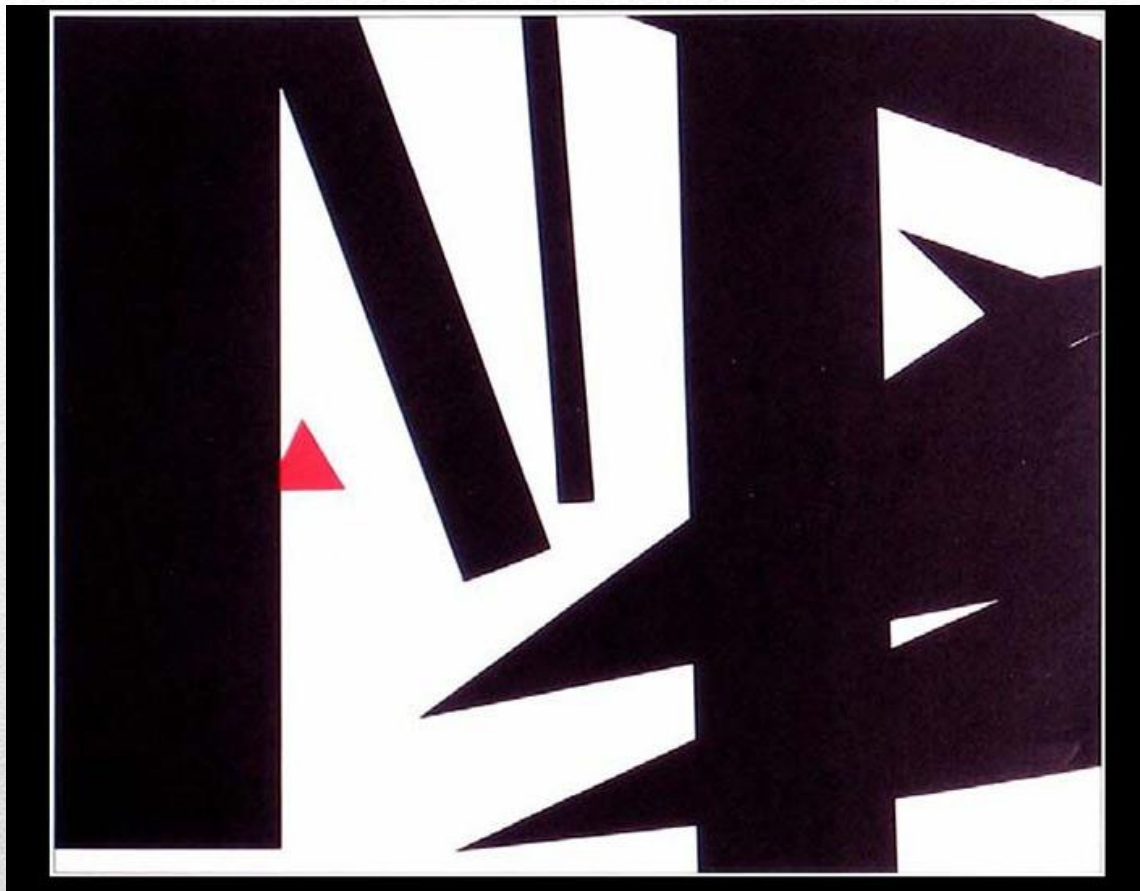
- Персонаж визуально заперт
 - Нагнетание тревожности
-



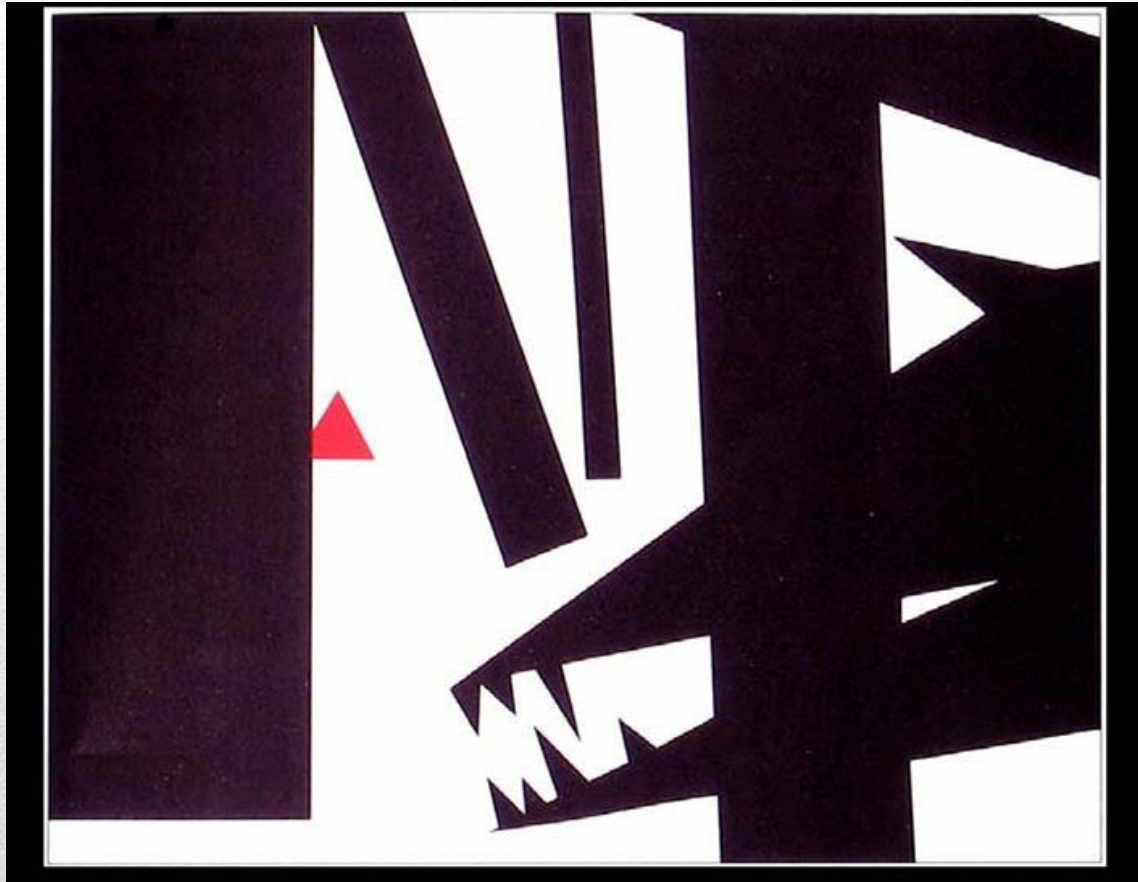
- Волк состоит из остроконечных, заостренных, темных и больших треугольников
-



- Изменение формы и цвета волка влияет на эмоциональную реакцию
-



- Форма волка абстрактна
-



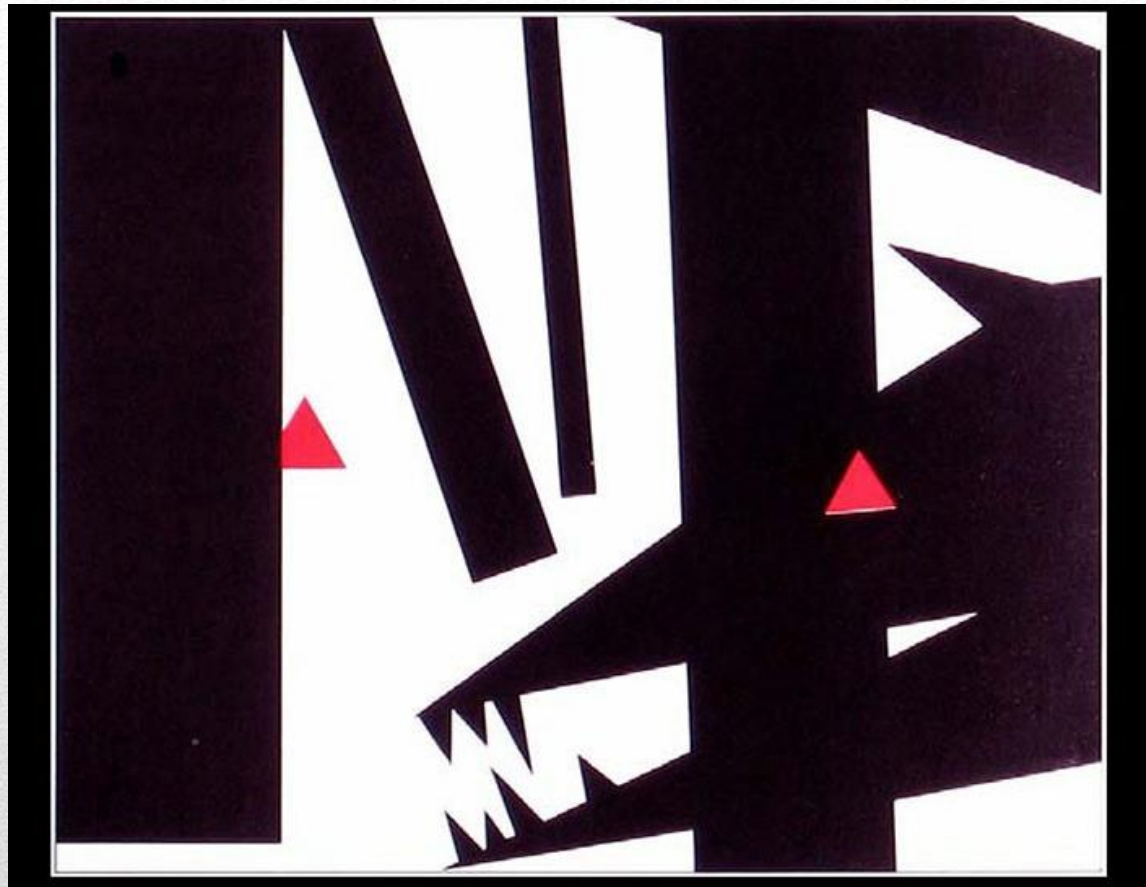
- Острые треугольные зубы
-



- Глаз в виде удлиненного ромба
-

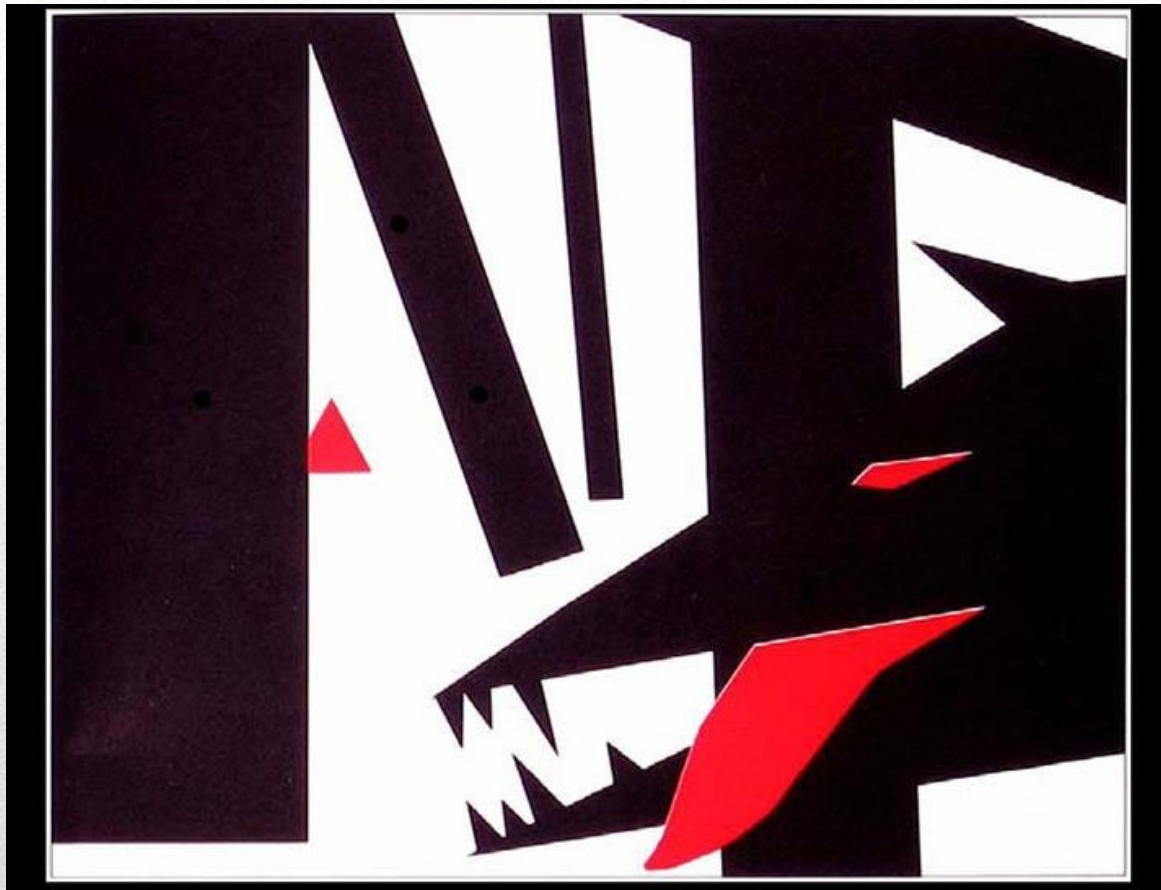


- Красный цвет глаза дает связь между персонажами
-



- Изменение формы глаза
-





- Язык привлекает внимание своим размером и цветом
-



- Затемнение фона делает сцену более угрожающей
-



- Голодный волк хочет съесть одинокую девочку, идущую по лесу
-